

Podstawowe informacje



Dane techniczne projektu

Całkowita powierzchnia	190.70 m²
Powierzchnia użytkowa	148.90 m²
Powierzchnia zabudowy	151 m²
Kubatura	941.30 m³
Kąt nachylenia	45°
Wysokość budynku	8.73 m
Wymiary działki	20 x 22.40 m

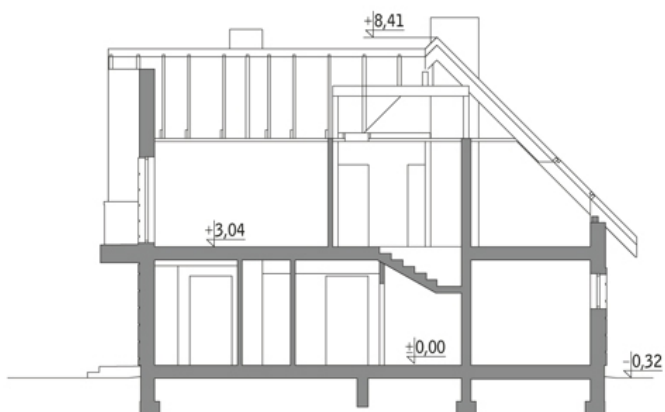
Opis projektu

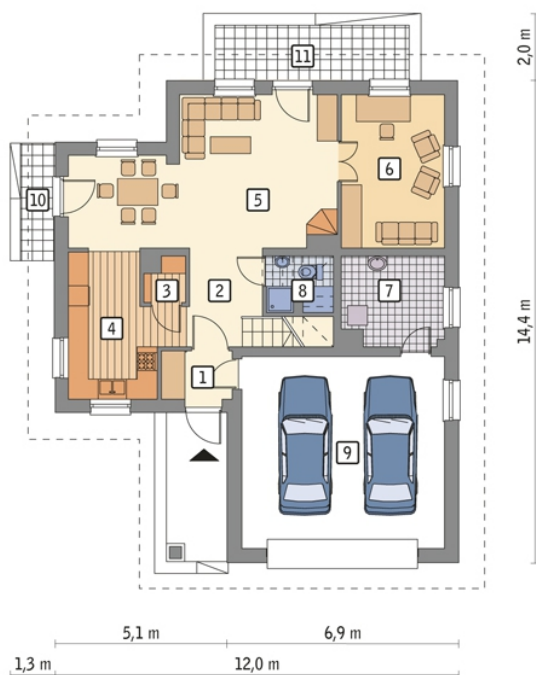
Poniżej przedstawiamy zawarty w dokumentacji zakres zmian które mogą zostać wprowadzone (przez uprawnionego projektanta) bez dodatkowej zgody autora projektu. Wszystkie inne zmiany, nie ujęte na poniższej liście, które chcieliby Państwo wprowadzić, wymagają dodatkowej zgody autora projektu. Murator PROJEKTY pośredniczy w jej uzyskaniu.

Zgoda wydawana jest bezpłatnie, jest dołączana do zakupionego projektu lub wysyłana listem w terminie 3 dni roboczych od zgłoszenia.

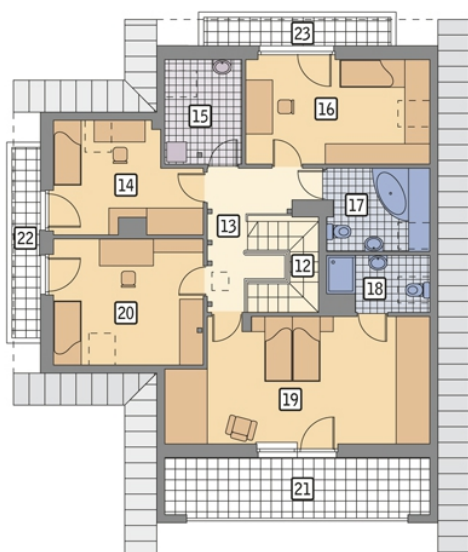
W.M. MURATOR PROJEKT upoważnia projektantów, o kt&oa...

Przekrój



Rzuty

Parter 108.30 m²

przedsiónek	2.90 m ²
taras	0.00 m ²
taras	0.00 m ²
hol	6.30 m ²
spizarnia	1.40 m ²
kuchnia	10.50 m ²
pokój dzienny	29.60 m ²
gabinet	13.70 m ²
kotłownia	7.70 m ²
łazienka	2.10 m ²
garaż	34.10 m ²


Poddasze 82.40 m²

schody	4.40 m ²
hol	8.80 m ²
sypialnia	9.60 m ²
pralnia	4.10 m ²
sypialnia	13.70 m ²
łazienka	4.90 m ²
łazienka	3.00 m ²
sypialnia	21.60 m ²
sypialnia	12.30 m ²
loggia	0.00 m ²
balkon	0.00 m ²
balkon	0.00 m ²