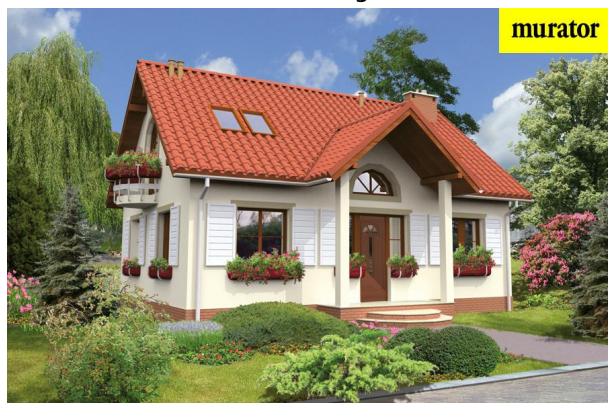


Podstawowe informacje



Dane techniczne projektu

Całkowita powierzchnia	107.80 m²
Powierzchnia użytkowa	107.80 m²
Powierzchnia zabudowy	86.50 m²
Kubatura	494.10 m³
Kąt nachylenia	40°
Wysokość budynku	7.46 m
Wymiary działki	18.40 x 18.20 m

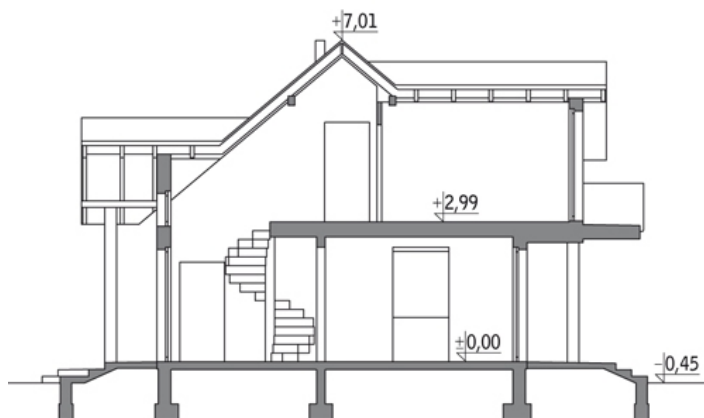
Opis projektu

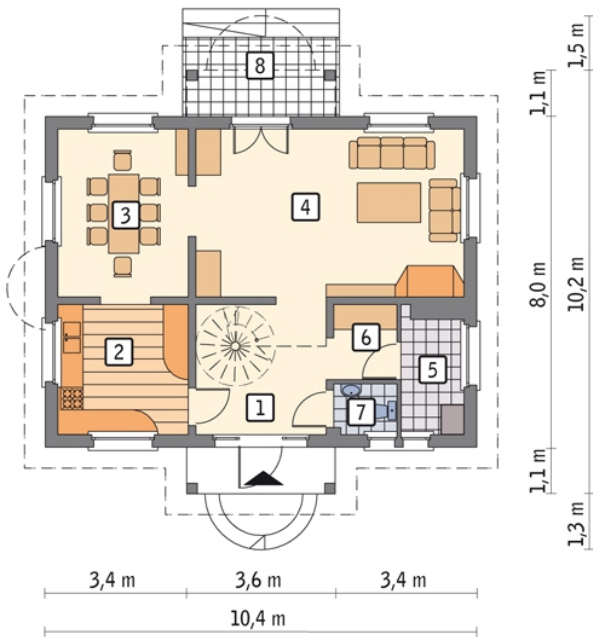
Poniżej przedstawiamy zawarty w dokumentacji zakres zmian które mogą zostać wprowadzone (przez uprawnionego projektanta) bez dodatkowej zgody autora projektu. Wszystkie inne zmiany, nie ujęte na poniższej liście, które chcieliby Państwo wprowadzić, wymagają dodatkowej zgody autora projektu. Murator PROJEKTY pośredniczy w jej uzyskaniu.

Zgoda wydawana jest bezpłatnie, jest dołączana do zakupionego projektu lub wysyłana listem w terminie 3 dni roboczych od zgłoszenia. Zmiany muszą być wprowadzone do projektu przez uprawnionego projektanta.

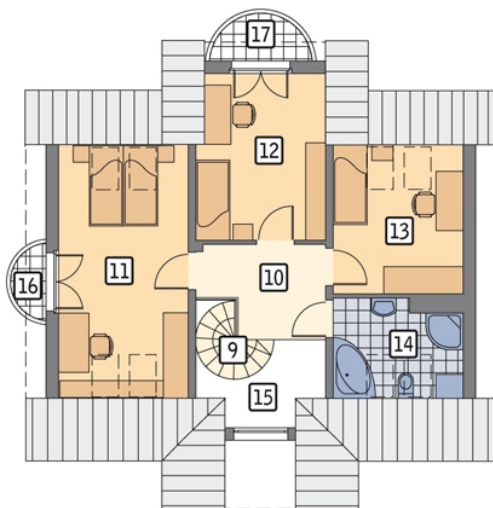
<...

Przekrój



Rzuty

Parter 64.40 m²

hol	8.50 m ²
kuchnia	9.50 m ²
jadalnia	12.30 m ²
pokój dzienny	25.50 m ²
pom. gosp.	4.10 m ²
garderoba	2.70 m ²
wc	1.80 m ²
taras	0.00 m ²


Poddasze 43.40 m²

korytarz	6.00 m ²
sypialnia	12.70 m ²
sypialnia	10.00 m ²
sypialnia	7.70 m ²
łazienka	4.20 m ²
pustka nad parterem	0.00 m ²
balkon	0.00 m ²
balkon	0.00 m ²
schody	2.80 m ²