

Podstawowe informacje



Dane techniczne projektu

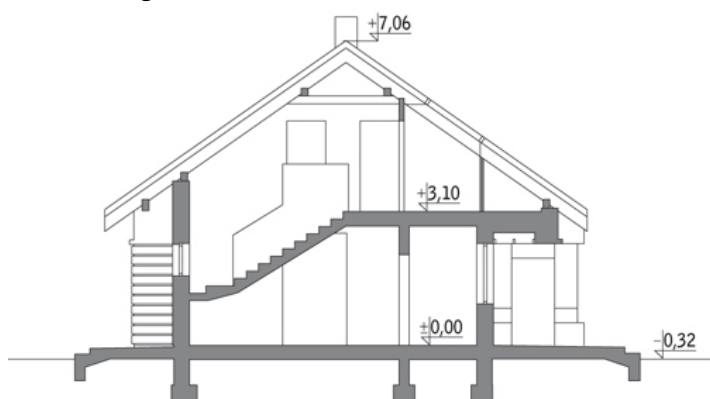
Całkowita powierzchnia	133.20 m ²
Powierzchnia użytkowa	108.80 m ²
Powierzchnia zabudowy	177.50 m ²
Kubatura	657.20 m ³
Kąt nachylenia	35°
Wysokość budynku	7.38 m
Wymiary działki	20.10 x 18.50 m

Opis projektu

Poniżej przedstawiamy zawarty w dokumentacji zakres zmian które mogą zostać wprowadzone (przez uprawnionego projektanta) bez dodatkowej zgody autora projektu. Wszystkie inne zmiany, nie ujęte na poniższej liście, które chcieliby Państwo wprowadzić, wymagają dodatkowej zgody autora projektu. Murator PROJEKTY pośredniczy w jej uzyskaniu.

Zgoda wydawana jest bezpłatnie, jest dołączana do zakupionego projektu lub wysyłana listem w terminie 3 dni roboczych od zgłoszenia. W.M. MURATOR PROJEKT upoważnia projektantów, o których mowa powyżej do dokonywania przez...

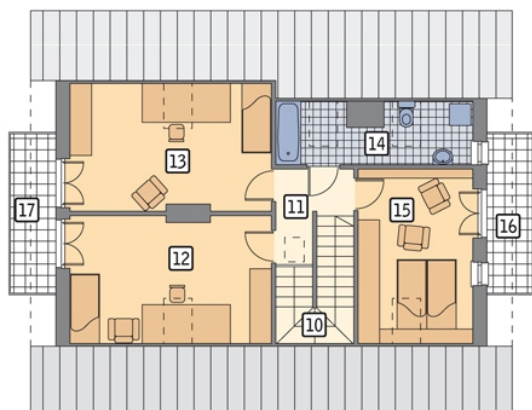
Przekrój



Rzuty

Parter 82 m²

przedsiónek	3.00 m ²
hol	9.80 m ²
kuchnia	10.90 m ²
pokój dzienny	30.60 m ²
łazienka	3.30 m ²
kotłownia	7.40 m ²
garaż	17.00 m ²
taras	0.00 m ²
taras	0.00 m ²


Poddasze 51.20 m²

schody	5.80 m ²
hol	4.00 m ²
sypialnia	12.50 m ²
sypialnia	12.50 m ²
łazienka	5.10 m ²
sypialnia	11.30 m ²
balkon	0.00 m ²
balkon	0.00 m ²