

Podstawowe informacje



Dane techniczne projektu

Całkowita powierzchnia	182.80 m ²
Powierzchnia użytkowa	160.20 m ²
Powierzchnia zabudowy	160.70 m ²
Kubatura	872 m ³
Kąt nachylenia	45°
Wysokość budynku	8.08 m
Wymiary działki	24.40 x 21.70 m

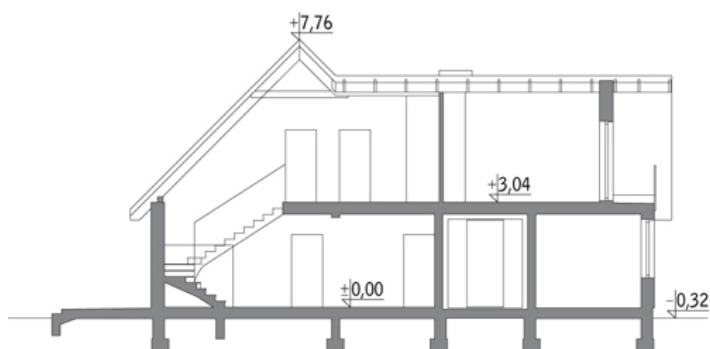


Opis projektu

Poniżej przedstawiamy zawarty w dokumentacji zakres zmian które mogą zostać wprowadzone (przez uprawnionego projektanta) bez dodatkowej zgody autora projektu. Wszystkie inne zmiany, nie ujęte na poniższej liście, które chcieliby Państwo wprowadzić, wymagają dodatkowej zgody autora projektu. Murator PROJEKTY pośredniczy w jej uzyskaniu.

Zgoda wydawana jest bezpłatnie, jest dołączana do zakupionego projektu lub wysyłana listem w terminie 3 dni roboczych od zgłoszenia. W.M. MURATOR PROJEKT upoważnia projektantów, o których mowa powyżej do dokonywania przez...

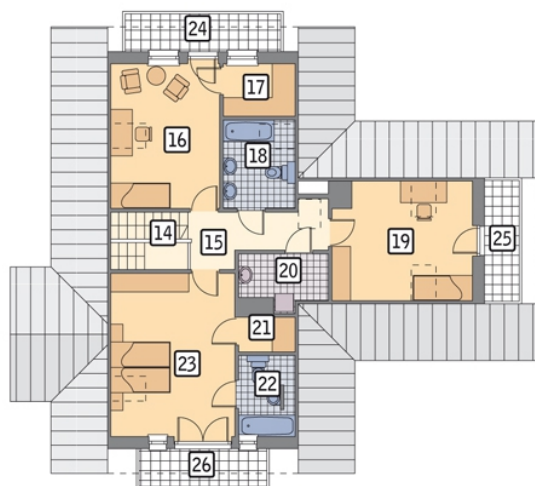
Przekrój



Rzuty

Parter 114.30 m²

przedsionek	5.40 m ²
wc	1.30 m ²
kotłownia	5.40 m ²
garaż	17.20 m ²
taras	0.00 m ²
hol	6.20 m ²
kuchnia ze spiżarnią	10.60 m ²
pokój dzienny	30.60 m ²
korytarz	3.50 m ²
garderoba	3.40 m ²
sypialnia	14.30 m ²
sypialnia	11.30 m ²
łazienka	5.10 m ²


Poddasze 68.50 m²

schody	4.50 m ²
hol	6.60 m ²
sypialnia	13.30 m ²
garderoba	2.80 m ²
łazienka	4.80 m ²
sypialnia	11.30 m ²
pralnia	3.00 m ²
garderoba	1.30 m ²
łazienka	3.30 m ²
sypialnia	17.60 m ²
balkon	0.00 m ²
loggia	0.00 m ²
balkon	0.00 m ²