

Podstawowe informacje



Dane techniczne projektu

Całkowita powierzchnia	177.80 m²
Powierzchnia użytkowa	145.90 m²
Powierzchnia zabudowy	249 m²
Kubatura	1 049 m³
Kąt nachylenia	20°
Wysokość budynku	6.06 m
Wymiary działki	28.40 x 22.10 m



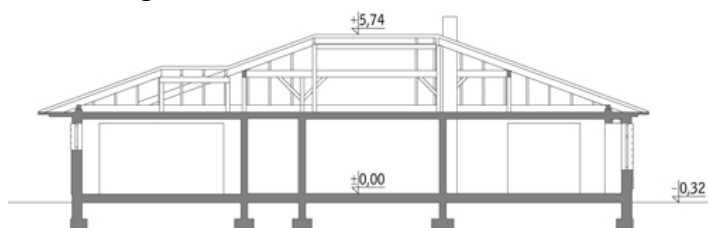
Opis projektu

Poniżej przedstawiamy zawarty w dokumentacji zakres zmian które mogą zostać wprowadzone (przez uprawnionego projektanta) bez dodatkowej zgody autora projektu. Wszystkie inne zmiany, nie ujęte na poniższej liście, które chcieliby Państwo wprowadzić, wymagają dodatkowej zgody autora projektu. Murator PROJEKTY pośredniczy w jej uzyskaniu.

Zgoda wydawana jest bezpłatnie, jest dołączana do zakupionego projektu lub wysyłana listem w terminie 3 dni roboczych od zgłoszenia.

W.M. MURATOR PROJEKT upoważnia projektantów, o kt&oa...

Przekrój



Rzuty

Parter 177.80 m²

przedsiónek	4.10 m ²
sypialnia	14.70 m ²
sypialnia	14.40 m ²
łazienka	6.00 m ²
pokój dzienny	32.60 m ²
kuchnia	9.80 m ²
gabinet	9.60 m ²
garaż	31.90 m ²
taras	0.00 m ²
hol	9.30 m ²
łazienka	4.30 m ²
garderoba	2.90 m ²
kotłownia (z pralnią)	10.50 m ²
korytarz	6.60 m ²
garderoba	4.40 m ²
sypialnia	11.50 m ²
łazienka	5.20 m ²