

Podstawowe informacje

Dane techniczne projektu

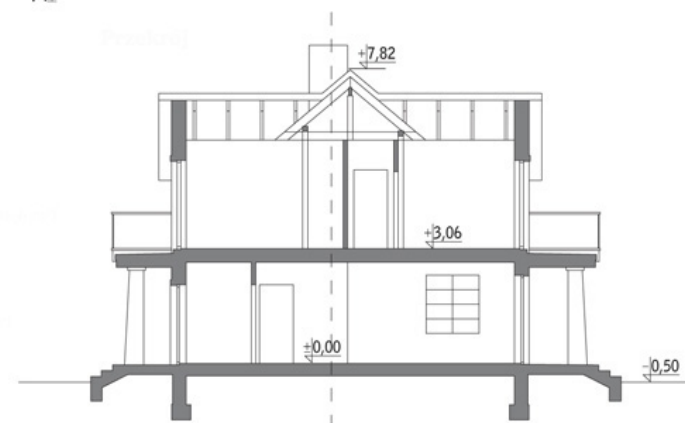
Całkowita powierzchnia	170.70 m²
Powierzchnia użytkowa	142.60 m²
Powierzchnia zabudowy	135.10 m²
Kubatura	825.80 m³
Kąt nachylenia	40°
Wysokość budynku	8.32 m
Wymiary działki	21.20 x 20.40 m

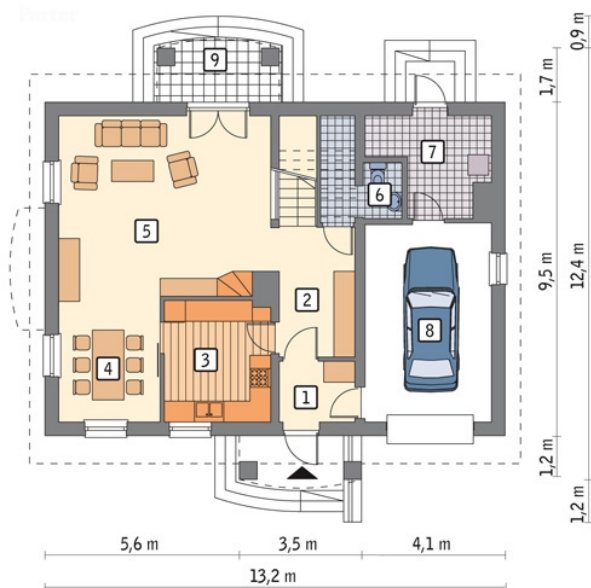

Opis projektu

Poniżej przedstawiamy zawarty w dokumentacji zakres zmian które mogą zostać wprowadzone (przez uprawnionego projektanta) bez dodatkowej zgody autora projektu. Wszystkie inne zmiany, nie ujęte na poniższej liście, które chcieliby Państwo wprowadzić, wymagają dodatkowej zgody autora projektu. Murator PROJEKTY pośredniczy w jej uzyskaniu.

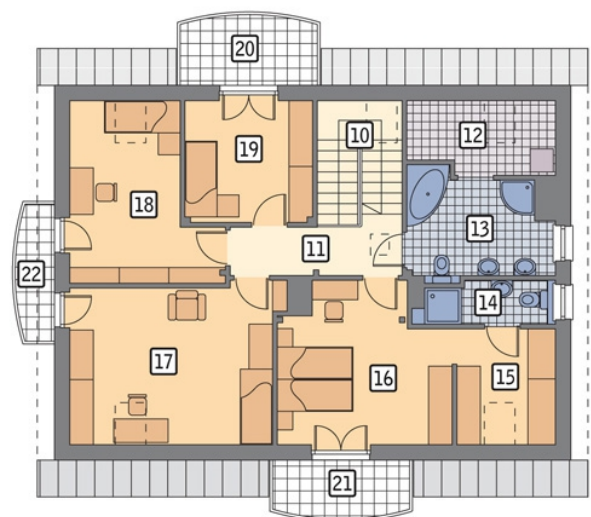
Zgoda wydawana jest bezpłatnie, jest dołączana do zakupionego projektu lub wysyłana listem w terminie 3 dni roboczych od zgłoszenia.

W.M. MURATOR PROJEKT upoważnia projektantów, o kt&oa...

Przekrój


Rzuty

Parter 97.70 m²

przedsionek	3.60 m ²
hol	10.90 m ²
kuchnia	10.30 m ²
jadalnia	10.30 m ²
pokój dzienny	30.60 m ²
wc	3.90 m ²
kotłownia	7.80 m ²
garaż	20.30 m ²
taras	0.00 m ²


Poddasze 73 m²

schody	3.30 m ²
korytarz	5.70 m ²
pralnia	1.30 m ²
łazienka	8.80 m ²
łazienka	3.50 m ²
garderoba	3.50 m ²
sypialnia	14.00 m ²
sypialnia	13.10 m ²
sypialnia	10.30 m ²
sypialnia	9.50 m ²
balkon	0.00 m ²
balkon	0.00 m ²
balkon	0.00 m ²