

Podstawowe informacje

Dane techniczne projektu

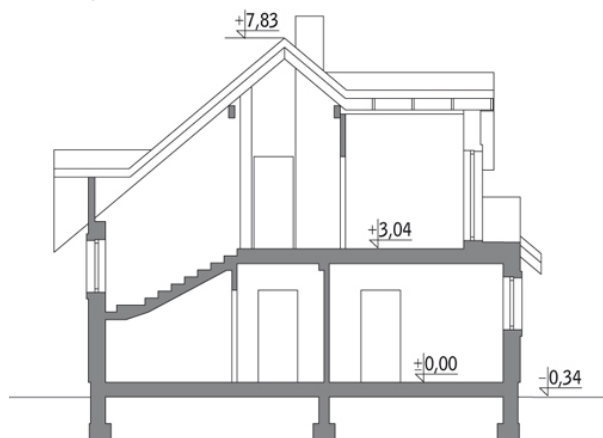
Całkowita powierzchnia	190.20 m²
Powierzchnia użytkowa	145.90 m²
Powierzchnia zabudowy	152 m²
Kubatura	906.80 m³
Kąt nachylenia	40°
Wysokość budynku	8.17 m
Wymiary działki	25.20 x 17.90 m

Opis projektu

Poniżej przedstawiamy zawarty w dokumentacji zakres zmian które mogą zostać wprowadzone (przez uprawnionego projektanta) bez dodatkowej zgody autora projektu. Wszystkie inne zmiany, nie ujęte na poniższej liście, które chcieliby Państwo wprowadzić, wymagają dodatkowej zgody autora projektu. Murator PROJEKTY pośredniczy w jej uzyskaniu.

Zgoda wydawana jest bezpłatnie, jest dołączana do zakupionego projektu lub wysyłana listem w terminie 3 dni roboczych od zgłoszenia.

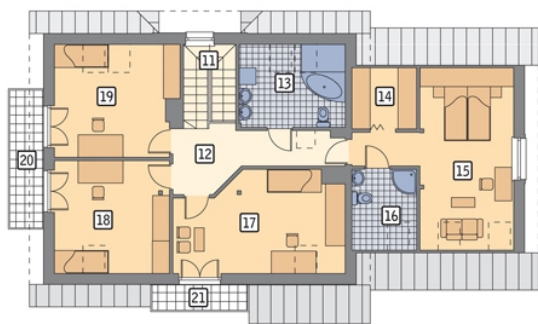
W.M. MURATOR PROJEKT upoważnia projektantów, o kt&oa...

Przekrój


Rzuty

Parter 114.10 m²

przedsiónek	2.20 m ²
taras	0.00 m ²
hol	10.60 m ²
kuchnia	10.00 m ²
pokój dzienny + jadalnia	32.60 m ²
schowek	1.40 m ²
sypialnia	10.30 m ²
łazienka	2.70 m ²
kotłownia	4.80 m ²
garaż	39.50 m ²


Poddasze 76.10 m²

schody	5.50 m ²
hol	9.80 m ²
łazienka	6.60 m ²
garderoba	1.30 m ²
sypialnia	13.90 m ²
łazienka	2.90 m ²
sypialnia	12.90 m ²
sypialnia	11.50 m ²
sypialnia	11.70 m ²
balkon	0.00 m ²
balkon	0.00 m ²