

Podstawowe informacje

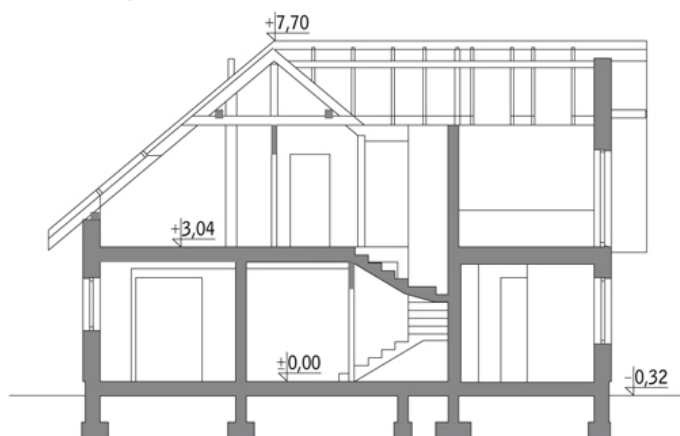
Dane techniczne projektu

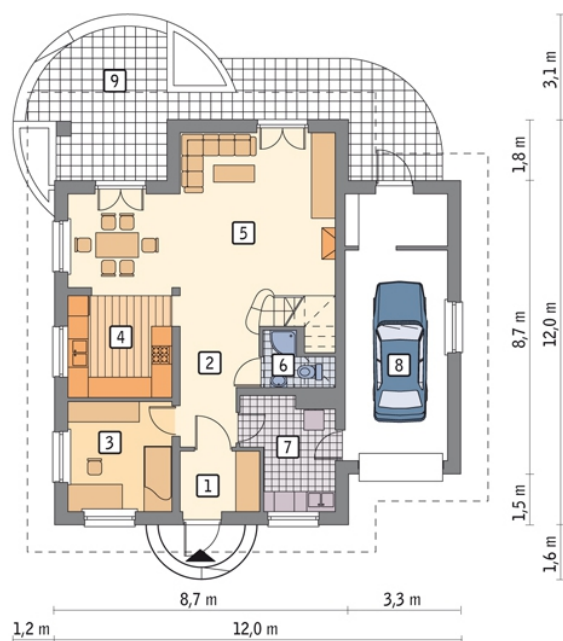
Całkowita powierzchnia	170.50 m²
Powierzchnia użytkowa	147.30 m²
Powierzchnia zabudowy	131.70 m²
Kubatura	752.80 m³
Kąt nachylenia	40°
Wysokość budynku	8.02 m
Wymiary działki	20 x 20.60 m

Opis projektu

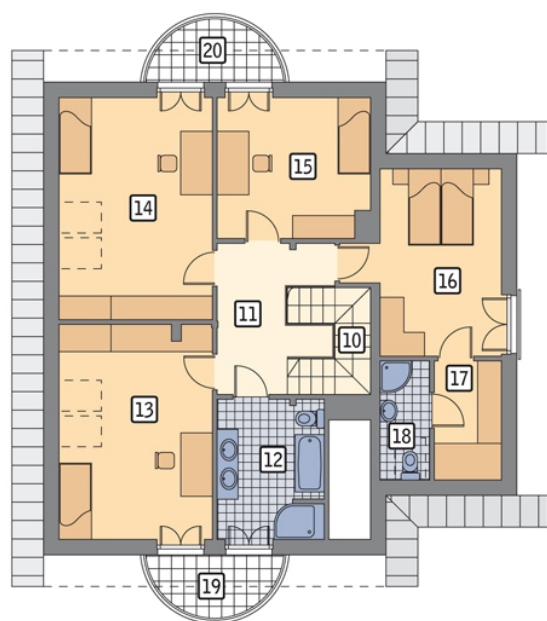
Poniżej przedstawiamy zawarty w dokumentacji zakres zmian które mogą zostać wprowadzone (przez uprawnionego projektanta) bez dodatkowej zgody autora projektu. Wszystkie inne zmiany, nie ujęte na poniższej liście, które chcieliby Państwo wprowadzić, wymagają dodatkowej zgody autora projektu. Murator PROJEKTY pośredniczy w jej uzyskaniu.

Zgoda wydawana jest bezpłatnie, jest dołączana do zakupionego projektu lub wysyłana listem w terminie 3 dni roboczych od zgłoszenia. W.M. MURATOR PROJEKT upoważnia projektantów, o których mowa powyżej do dokonywania przez...

Przekrój


Rzuty

Parter 93.50 m²

przedsiónek	4.00 m ²
hol	8.80 m ²
sypialnia	9.70 m ²
kuchnia	9.00 m ²
pokój dzienny	29.20 m ²
łazienka	2.00 m ²
kotłownia (z pralnią)	7.60 m ²
garaż	23.20 m ²
taras	0.00 m ²


Poddasze 77 m²

schody	4.40 m ²
hol	9.00 m ²
łazienka	8.50 m ²
sypialnia	14.40 m ²
sypialnia	14.90 m ²
sypialnia	9.60 m ²
sypialnia	11.70 m ²
garderoba	3.00 m ²
łazienka	1.50 m ²
balkon	0.00 m ²
balkon	0.00 m ²