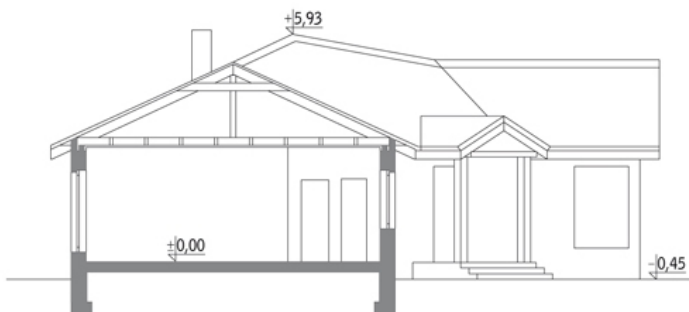


Podstawowe informacje



Przekrój



Dane techniczne projektu

Całkowita powierzchnia	143 m²
Powierzchnia użytkowa	118.90 m²
Powierzchnia zabudowy	176.50 m²
Kubatura	839.10 m³
Kąt nachylenia	25°
Wysokość budynku	6.38 m
Wymiary działki	24.40 x 22.70 m

Opis projektu

Poniżej przedstawiamy zawarty w dokumentacji zakres zmian które mogą zostać wprowadzone (przez uprawnionego projektanta) bez dodatkowej zgody autora projektu. Wszystkie inne zmiany, nie ujęte na poniższej liście, które chcieliby Państwo wprowadzić, wymagają dodatkowej zgody autora projektu. Murator S.A. pośredniczy w jej uzyskaniu.

Zgoda wydawana jest bezpłatnie, jest dołączana do zakupionego projektu lub wysyłana listem w terminie 3 dni roboczych od zgłoszenia. Zmiany muszą być wprowadzone do projektu przez uprawnionego projektanta.

Rzuty

Parter 143 m²

hol	9.60 m ²
sypialnia	10.00 m ²
wc	2.00 m ²
kotłownia	5.30 m ²
garaż	18.80 m ²
taras	0.00 m ²
taras	0.00 m ²
spizarnia	1.20 m ²
kuchnia + jadalnia	23.90 m ²
pokój dzienny	31.10 m ²
sypialnia	14.10 m ²
garderoba	1.30 m ²
korytarz	4.80 m ²
sypialnia	14.00 m ²
łazienka	6.90 m ²