

Podstawowe informacje



Dane techniczne projektu

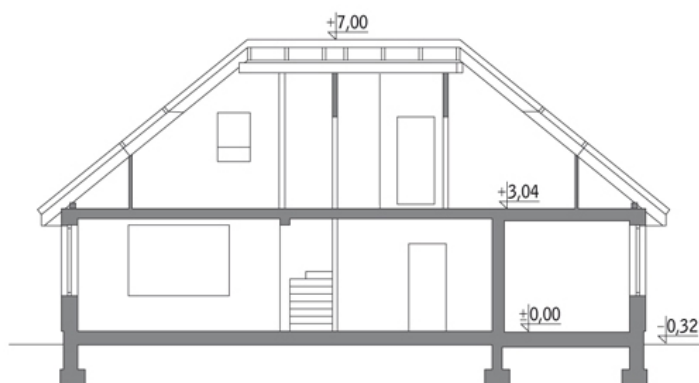
Całkowita powierzchnia	154.40 m ²
Powierzchnia użytkowa	132 m ²
Powierzchnia zabudowy	163.10 m ²
Kubatura	767.30 m ³
Kąt nachylenia	39°
Wysokość budynku	7.32 m
Wymiary działki	22.10 x 21.20 m

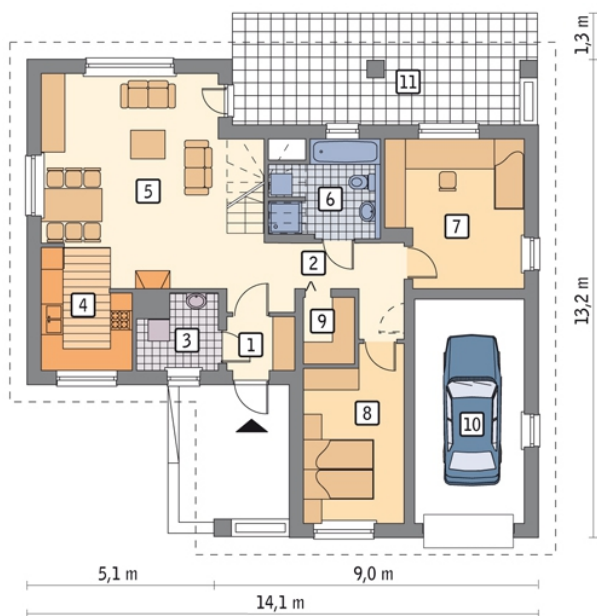
Opis projektu

Poniżej przedstawiamy zawarty w dokumentacji zakres zmian które mogą zostać wprowadzone (przez uprawnionego projektanta) bez dodatkowej zgody autora projektu. Wszystkie inne zmiany, nie ujęte na poniższej liście, które chcieliby Państwo wprowadzić, wymagają dodatkowej zgody autora projektu. Murator PROJEKTY pośredniczy w jej uzyskaniu.

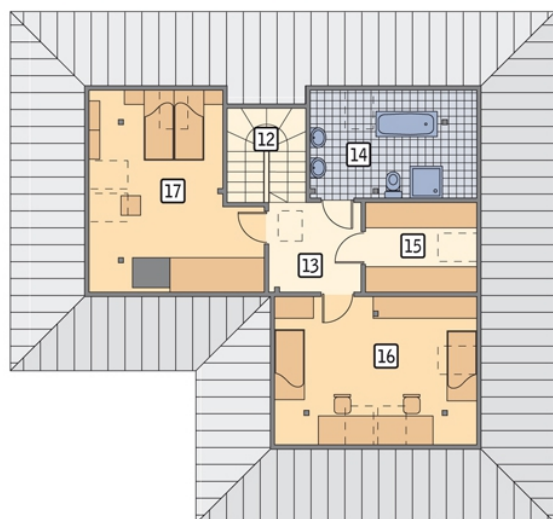
Zgoda wydawana jest bezpłatnie, jest dołączana do zakupionego projektu lub wysyłana listem w terminie 3 dni roboczych od zgłoszenia. W.M. MURATOR PROJEKT upoważnia projektantów, o których mowa powyżej do dokonywania przez...

Przekrój



Rzuty

Parter 104.40 m²

przedsionek	2.60 m ²
garaż	18.40 m ²
taras	0.00 m ²
hol	9.10 m ²
kotłownia	4.00 m ²
kuchnia	7.60 m ²
pokój dzienny + jadalnia	27.00 m ²
łazienka	6.60 m ²
sypialnia	14.20 m ²
sypialnia	12.40 m ²
garderoba	2.50 m ²


Poddasze 50 m²

schody	5.40 m ²
korytarz	5.10 m ²
łazienka	8.10 m ²
garderoba	5.40 m ²
sypialnia	13.10 m ²
sypialnia	12.90 m ²