

Podstawowe informacje



Dane techniczne projektu

Całkowita powierzchnia	158.50 m²
Powierzchnia użytkowa	131 m²
Powierzchnia zabudowy	133.20 m²
Kubatura	796.50 m³
Kąt nachylenia	40°
Wysokość budynku	8.17 m
Wymiary działki	22.80 x 17.90 m

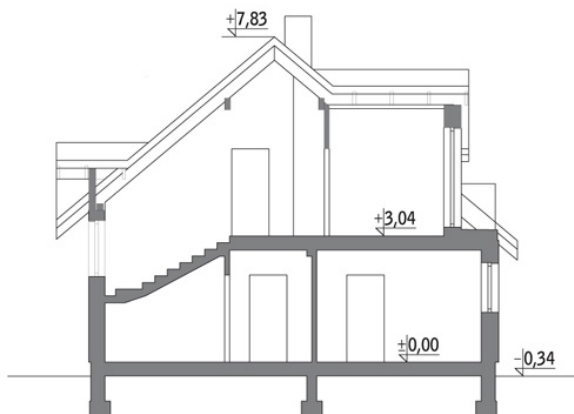
Opis projektu

Poniżej przedstawiamy zawarty w dokumentacji zakres zmian które mogą zostać wprowadzone (przez uprawnionego projektanta) bez dodatkowej zgody autora projektu. Wszystkie inne zmiany, nie ujęte na poniższej liście, które chcieliby Państwo wprowadzić, wymagają dodatkowej zgody autora projektu. Murator PROJEKTY pośredniczy w jej uzyskaniu.

Zgoda wydawana jest bezpłatnie, jest dołączana do zakupionego projektu lub wysyłana listem w terminie 3 dni roboczych od zgłoszenia.

W.M. MURATOR PROJEKT upoważnia projektantów, o kt&oa...

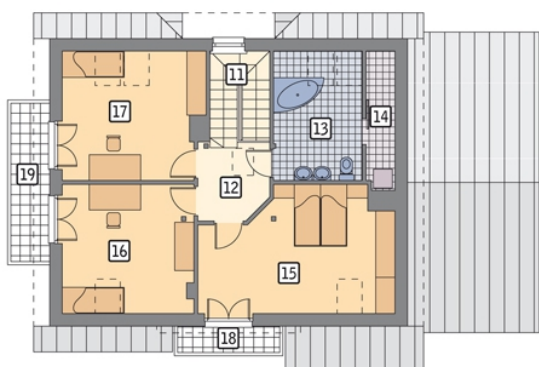
Przekrój



Rzuty

Parter 97.70 m²

przedsionek	2.20 m ²
taras	0.00 m ²
hol	10.60 m ²
kuchnia	10.00 m ²
pokój dzienny + jadalnia	32.50 m ²
schowek	1.80 m ²
sypialnia	10.30 m ²
łazienka	2.80 m ²
kotłownia	4.80 m ²
garaż	22.70 m ²


Poddasze 60.80 m²

schody	5.20 m ²
hol	5.00 m ²
łazienka	7.70 m ²
pralnia	2.60 m ²
sypialnia	17.10 m ²
sypialnia	11.50 m ²
sypialnia	11.70 m ²
taras	0.00 m ²
balkon	0.00 m ²