

Podstawowe informacje



Dane techniczne projektu

Całkowita powierzchnia	150 m ²
Powierzchnia użytkowa	128.60 m ²
Powierzchnia zabudowy	131.10 m ²
Kubatura	611.20 m ³
Kąt nachylenia	35°
Wysokość budynku	7.61 m
Wymiary działki	17.50 x 21.90 m



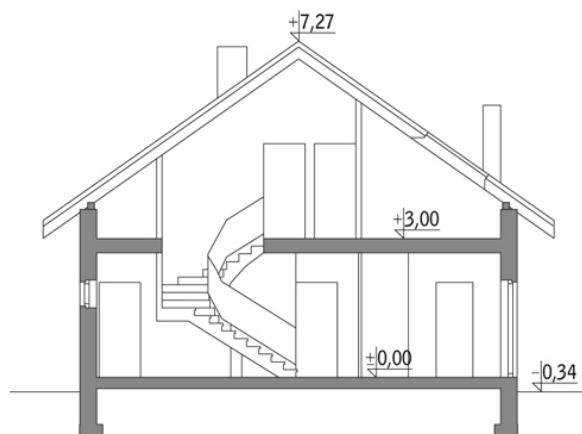
Opis projektu

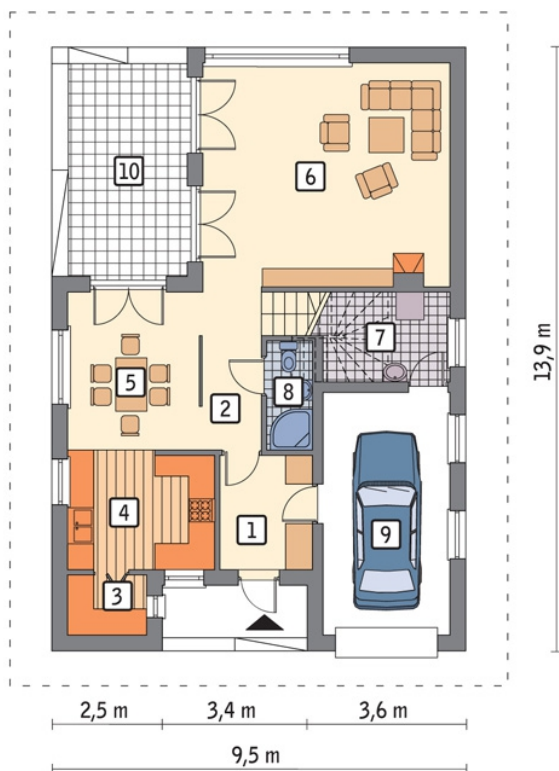
Poniżej przedstawiamy zawarty w dokumentacji zakres zmian które mogą zostać wprowadzone (przez uprawnionego projektanta) bez dodatkowej zgody autora projektu. Wszystkie inne zmiany, nie ujęte na poniższej liście, które chcieliby Państwo wprowadzić, wymagają dodatkowej zgody autora projektu. Murator PROJEKTY pośredniczy w jej uzyskaniu.

Zgoda wydawana jest bezpłatnie, jest dołączana do zakupionego projektu lub wysyłana listem w terminie 3 dni roboczych od zgłoszenia. Zmiany muszą być wprowadzone do projektu przez uprawnionego projektanta.

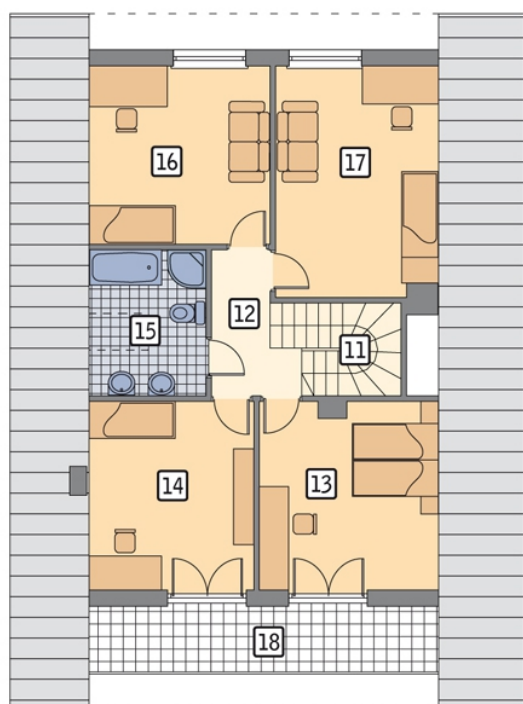
BIRYŁO ARCHITE...

Przekrój



Rzuty

Parter 85.20 m²

przedsionek	5.50 m ²
taras	0.00 m ²
hol	5.20 m ²
spizarnia	2.40 m ²
kuchnia	9.00 m ²
jadalnia	10.60 m ²
pokój dzienny	28.50 m ²
kotłownia	5.40 m ²
łazienka	2.60 m ²
garaż	16.00 m ²


Poddasze 64.80 m²

schody	5.20 m ²
korytarz	4.90 m ²
sypialnia	12.90 m ²
sypialnia	10.80 m ²
łazienka	5.10 m ²
sypialnia	11.90 m ²
sypialnia	14.00 m ²
loggia	0.00 m ²