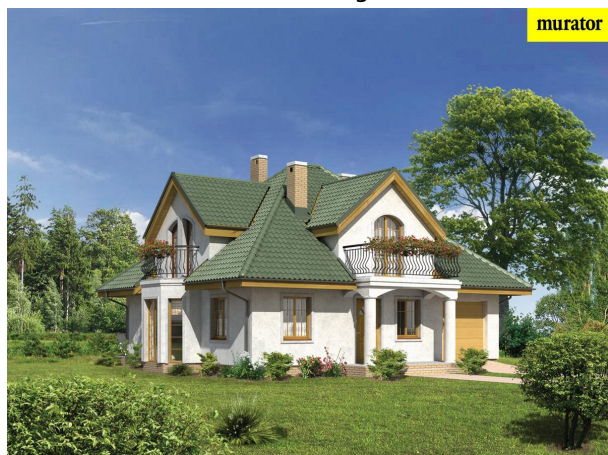
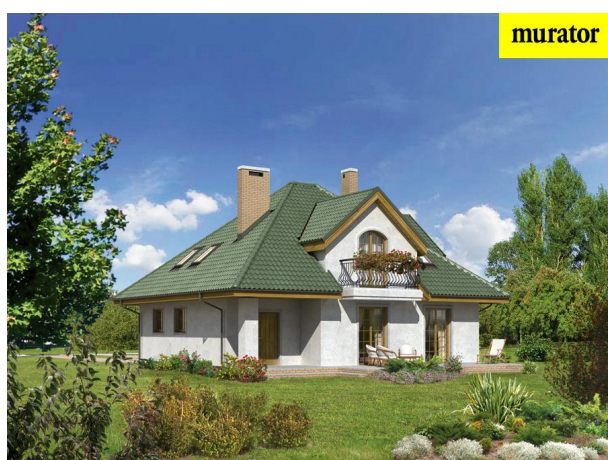


Podstawowe informacje



Dane techniczne projektu

Całkowita powierzchnia	150.20 m²
Powierzchnia użytkowa	127.20 m²
Powierzchnia zabudowy	129.50 m²
Kubatura	606.50 m³
Kąt nachylenia	40°
Wysokość budynku	8.51 m
Wymiary działki	20.90 x 20.40 m

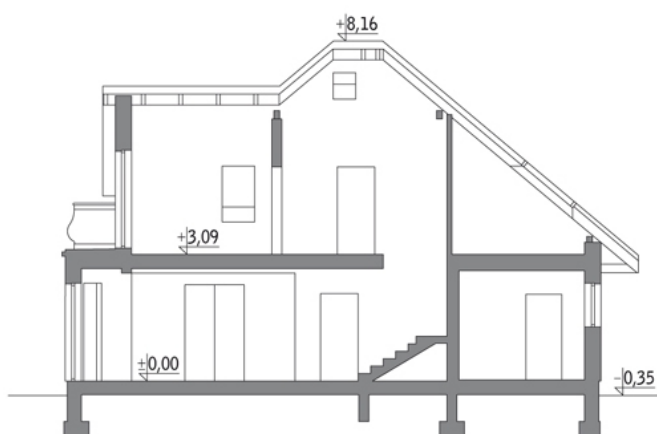


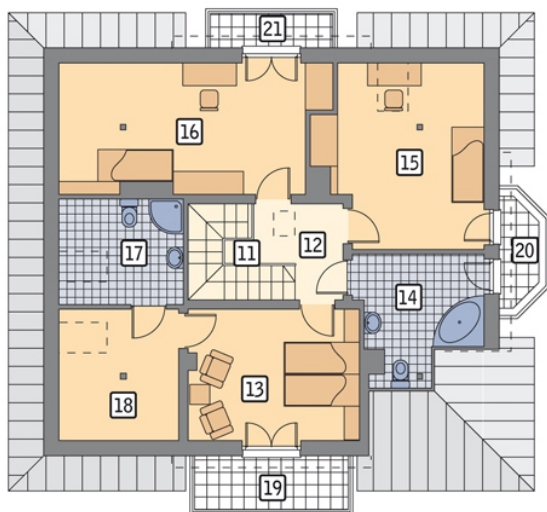
Opis projektu

Poniżej przedstawiamy zawarty w dokumentacji zakres zmian które mogą zostać wprowadzone (przez uprawnionego projektanta) bez dodatkowej zgody autora projektu. Wszystkie inne zmiany, nie ujęte na poniższej liście, które chcieliby Państwo wprowadzić, wymagają dodatkowej zgody autora projektu. Murator PROJEKTY pośredniczy w jej uzyskaniu. Zgoda wydawana jest bezpłatnie, jest dołączana do zakupionego projektu lub wysyłana listem w terminie 3 dni roboczych od zgłoszenia.

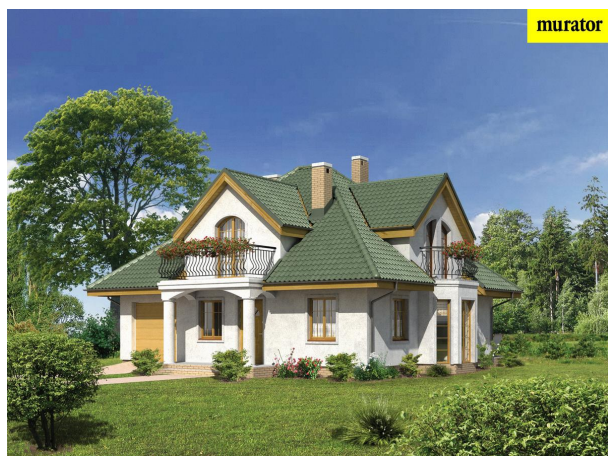
W.M. MURATOR PROJEKT upoważnia projektantów, o kt&oa...

Przekrój



Rzuty

Parter 89.20 m²

przedsionek	3.20 m ²
taras	0.00 m ²
hol	9.00 m ²
kuchnia	9.80 m ²
pokój dzienny + jadalnia	26.80 m ²
sypialnia	10.30 m ²
łazienka	3.30 m ²
spizarnia	3.80 m ²
kotłownia	5.00 m ²
garaż	18.00 m ²


Poddasze 61 m²

schody	4.90 m ²
korytarz	5.10 m ²
sypialnia	12.90 m ²
łazienka	7.20 m ²
sypialnia	10.40 m ²
sypialnia	13.10 m ²
łazienka	4.40 m ²
garderoba	3.00 m ²
balkon	0.00 m ²
balkon	0.00 m ²
balkon	0.00 m ²