

Podstawowe informacje



Dane techniczne projektu

Całkowita powierzchnia	169.60 m ²
Powierzchnia użytkowa	145.30 m ²
Powierzchnia zabudowy	125.40 m ²
Kubatura	796.90 m ³
Kąt nachylenia	45°
Wysokość budynku	8.62 m
Wymiary działki	20 x 19.70 m

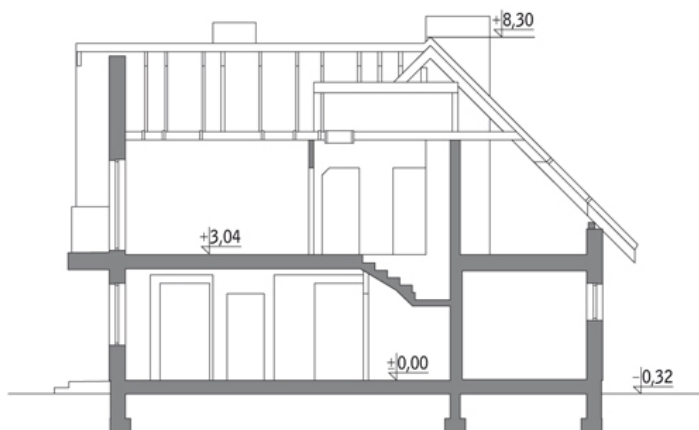


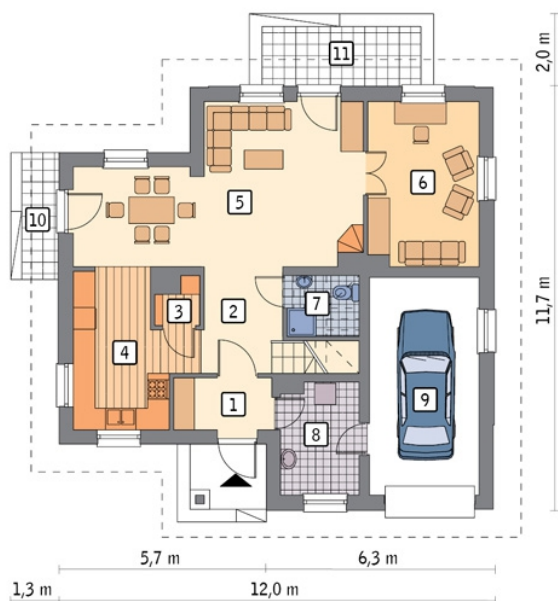
Opis projektu

Poniżej przedstawiamy zawarty w dokumentacji zakres zmian które mogą zostać wprowadzone (przez uprawnionego projektanta) bez dodatkowej zgody autora projektu. Wszystkie inne zmiany, nie ujęte na poniższej liście, które chcieliby Państwo wprowadzić, wymagają dodatkowej zgody autora projektu. Murator PROJEKTY pośredniczy w jej uzyskaniu.

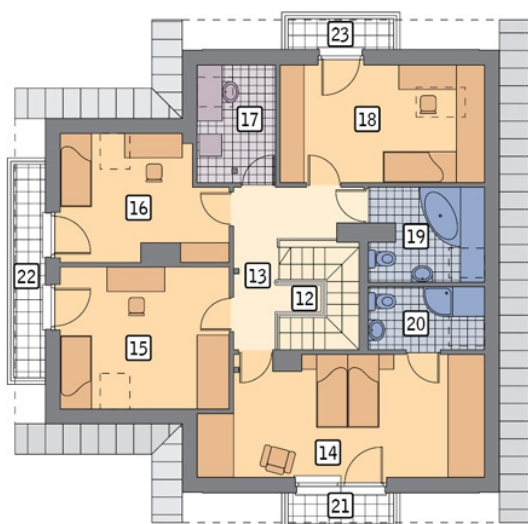
Zgoda wydawana jest bezpłatnie, jest dołączana do zakupionego projektu lub wysyłana listem w terminie 3 dni roboczych od zgłoszenia. W.M. MURATOR PROJEKT upoważnia projektantów, o których mowa powyżej do dokonywania przez...

Przekrój



Rzuty

Parter 90.60 m²

przedsionek	3.80 m ²
taras	0.00 m ²
taras	0.00 m ²
hol	5.40 m ²
spizarnia	1.30 m ²
kuchnia	11.50 m ²
pokój dzienny	29.10 m ²
gabinet	13.50 m ²
łazienka	1.70 m ²
kotłownia	6.40 m ²
garaż	17.90 m ²


Poddasze 79 m²

schody	4.70 m ²
korytarz	9.10 m ²
sypialnia	17.50 m ²
sypialnia	13.60 m ²
sypialnia	10.00 m ²
pralnia	3.60 m ²
sypialnia	12.30 m ²
łazienka	4.80 m ²
łazienka	3.40 m ²
balkon	0.00 m ²
balkon	0.00 m ²
balkon	0.00 m ²