

Podstawowe informacje

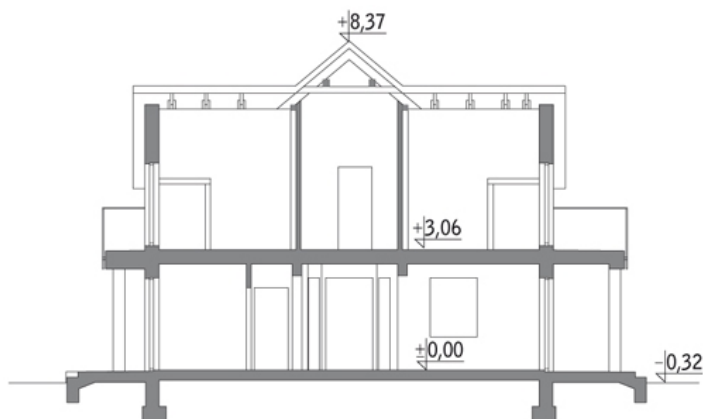
Dane techniczne projektu

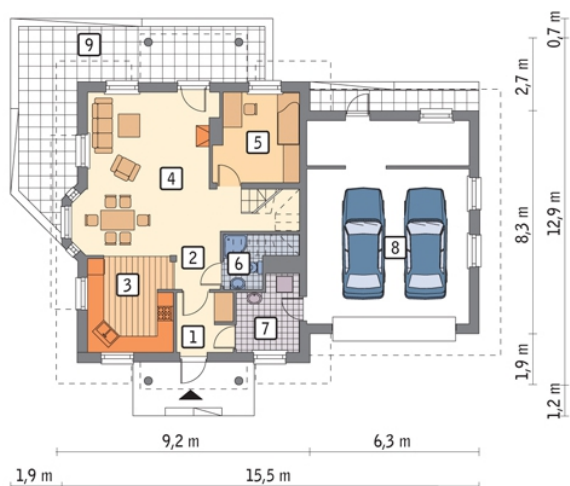
Całkowita powierzchnia	173.80 m²
Powierzchnia użytkowa	123.70 m²
Powierzchnia zabudowy	153.20 m²
Kubatura	906.40 m³
Kąt nachylenia	40°
Wysokość budynku	8.69 m
Wymiary działki	23.50 x 20.90 m


Opis projektu

Poniżej przedstawiamy zawarty w dokumentacji zakres zmian które mogą zostać wprowadzone (przez uprawnionego projektanta) bez dodatkowej zgody autora projektu. Wszystkie inne zmiany, nie ujęte na poniższej liście, które chcieliby Państwo wprowadzić, wymagają dodatkowej zgody autora projektu. Murator PROJEKTY pośredniczy w jej uzyskaniu. Zgoda wydawana jest bezpłatnie, jest dołączana do zakupionego projektu lub wysyłana listem w terminie 3 dni roboczych od zgłoszenia.

W.M. MURATOR PROJEKT upoważnia projektantów, o kt&oa...

Przekrój


Rzuty

Parter 112.70 m²

przedsionek	4.40 m ²
hol	5.00 m ²
kuchnia	11.40 m ²
pokój dzienny + jadalnia	28.50 m ²
sypialnia	9.90 m ²
łazienka	3.40 m ²
kotłownia	5.80 m ²
garaż	44.30 m ²
taras	0.00 m ²


Poddasze 61.10 m²

schody	4.90 m ²
hol	6.40 m ²
sypialnia	12.60 m ²
sypialnia	15.80 m ²
sypialnia	14.90 m ²
łazienka	6.50 m ²
balkon	0.00 m ²
balkon	0.00 m ²
balkon	0.00 m ²