

Podstawowe informacje



Dane techniczne projektu

Całkowita powierzchnia	269.60 m²
Powierzchnia użytkowa	174.30 m²
Powierzchnia zabudowy	137.70 m²
Kubatura	823.90 m³
Kąt nachylenia	40°
Wysokość budynku	8.42 m
Wymiary działki	21.30 x 31.50 m

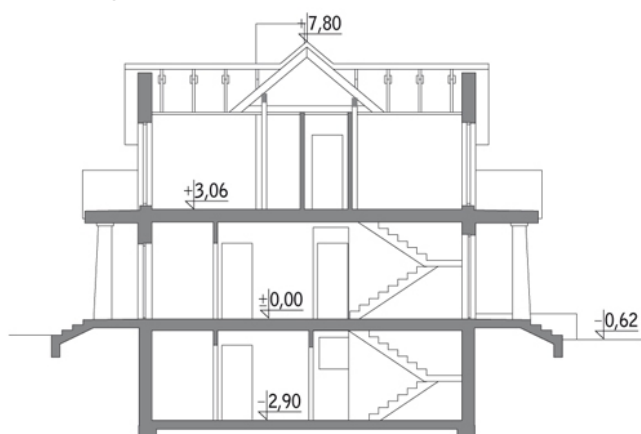
Opis projektu

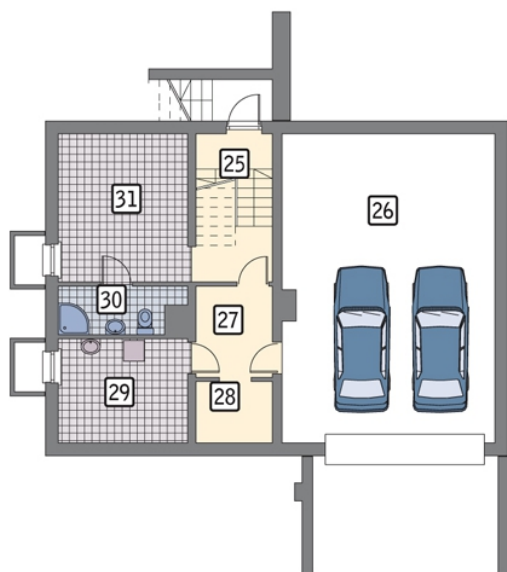
Poniżej przedstawiamy zawarty w dokumentacji zakres zmian które mogą zostać wprowadzone (przez uprawnionego projektanta) bez dodatkowej zgody autora projektu. Wszystkie inne zmiany, nie ujęte na poniższej liście, które chcieliby Państwo wprowadzić, wymagają dodatkowej zgody autora projektu. Murator PROJEKTY pośredniczy w jej uzyskaniu.

Zgoda wydawana jest bezpłatnie, jest dołączana do zakupionego projektu lub wysyłana listem w terminie 3 dni roboczych od zgłoszenia.

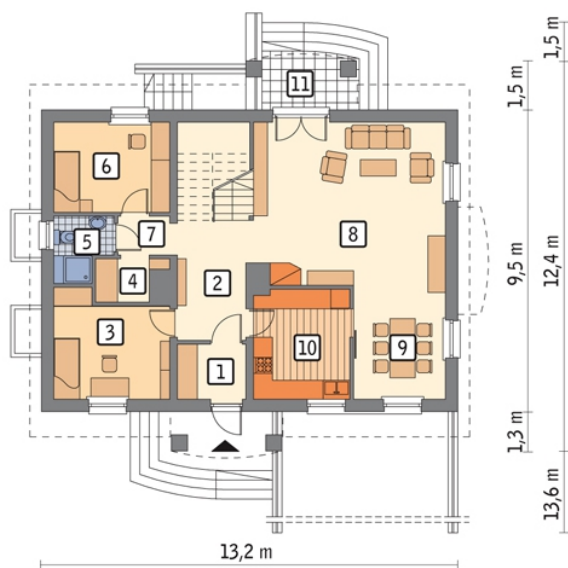
W.M. MURATOR PROJEKT upoważnia projektantów, o kt&oa...

Przekrój

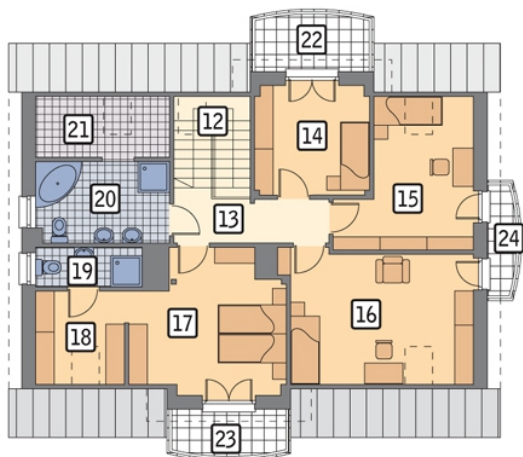


Rzuty

Piwnica 95.30 m²

schody	3.90 m ²
garaż	52.30 m ²
korytarz	5.40 m ²
schowek	3.70 m ²
kotłownia	10.60 m ²
łazienka	4.30 m ²
pom. gosp.	15.10 m ²


Parter 98.40 m²

przedsiónek	3.60 m ²
kuchnia	10.30 m ²
taras	0.00 m ²
hol	14.60 m ²
sypialnia	11.30 m ²
garderoba	2.40 m ²
łazienka	3.20 m ²
sypialnia	10.20 m ²
korytarz	1.90 m ²
pokój dzienny	30.60 m ²
jadalnia	10.30 m ²

Rzuty

Poddasze 75.90 m²

schody	6.80 m ²
hol	5.20 m ²
sypialnia	9.50 m ²
sypialnia	10.30 m ²
sypialnia	13.10 m ²
sypialnia	13.90 m ²
garderoba	3.50 m ²
łazienka	3.20 m ²
łazienka	8.50 m ²
pralnia	1.90 m ²
taras	0.00 m ²
taras	0.00 m ²
balkon	0.00 m ²