

Podstawowe informacje

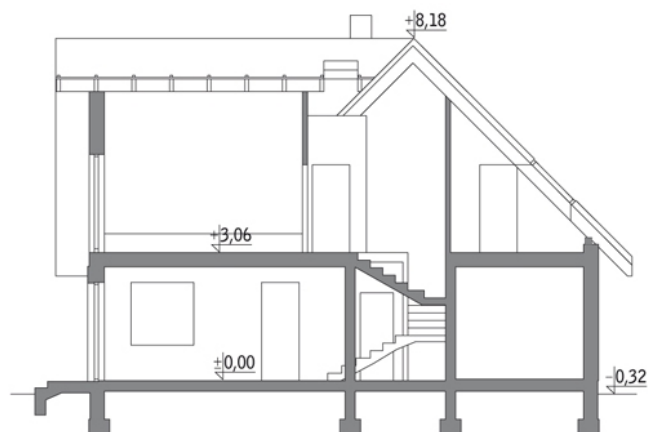
Dane techniczne projektu

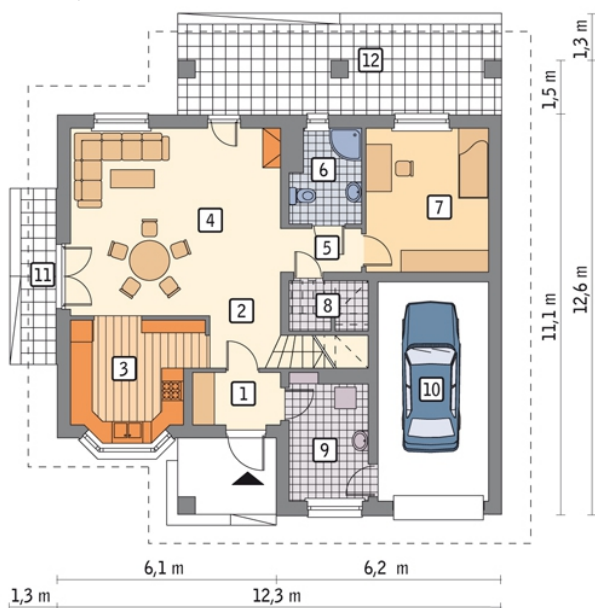
Całkowita powierzchnia	167.90 m ²
Powierzchnia użytkowa	142.60 m ²
Powierzchnia zabudowy	141.50 m ²
Kubatura	939 m ³
Kąt nachylenia	45°
Wysokość budynku	8.50 m
Wymiary działki	20.30 x 20.60 m


Opis projektu

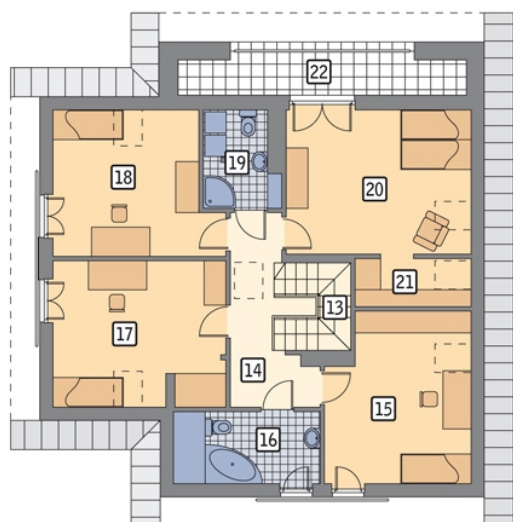
Poniżej przedstawiamy zawarty w dokumentacji zakres zmian które mogą zostać wprowadzone (przez uprawnionego projektanta) bez dodatkowej zgody autora projektu. Wszystkie inne zmiany, nie ujęte na poniższej liście, które chcieliby Państwo wprowadzić, wymagają dodatkowej zgody autora projektu. Murator PROJEKTY pośredniczy w jej uzyskaniu.

Zgoda wydawana jest bezpłatnie, jest dołączana do zakupionego projektu lub wysyłana listem w terminie 3 dni roboczych od zgłoszenia. W.M. MURATOR PROJEKT upoważnia projektantów, o których mowa powyżej do dokonywania przez...

Przekrój


Rzuty

Parter 93.40 m²

przedsiónek	3.40 m ²
garaż	18.30 m ²
taras	0.00 m ²
taras	0.00 m ²
hol	2.70 m ²
kuchnia	10.40 m ²
pokój dzienny	29.40 m ²
korytarz	2.60 m ²
łazienka	4.60 m ²
sypialnia	13.10 m ²
pom. gosp.	1.90 m ²
kotłownia	7.00 m ²


Poddasze 74.50 m²

schody	4.40 m ²
hol	8.50 m ²
sypialnia	11.20 m ²
łazienka	5.20 m ²
sypialnia	12.70 m ²
sypialnia	11.40 m ²
łazienka	4.10 m ²
sypialnia	14.60 m ²
garderoba	2.40 m ²
loggia	0.00 m ²