

Podstawowe informacje

Dane techniczne projektu

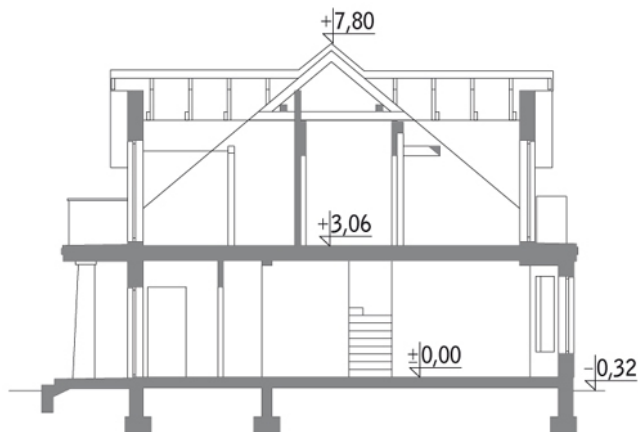
Całkowita powierzchnia	179.70 m²
Powierzchnia użytkowa	140.10 m²
Powierzchnia zabudowy	144.20 m²
Kubatura	876.20 m³
Kąt nachylenia	40°
Wysokość budynku	8.12 m
Wymiary działki	23.90 x 19.70 m

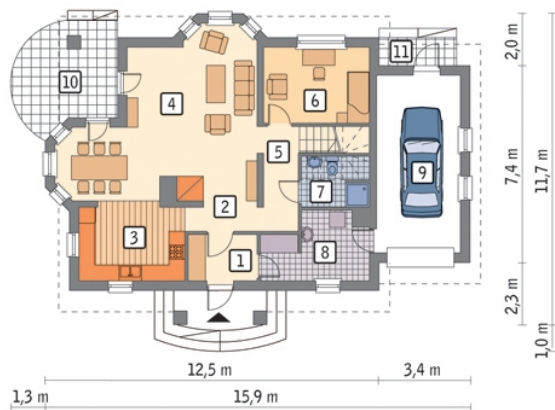

Opis projektu

Poniżej przedstawiamy zawarty w dokumentacji zakres zmian które mogą zostać wprowadzone (przez uprawnionego projektanta) bez dodatkowej zgody autora projektu. Wszystkie inne zmiany, nie ujęte na poniższej liście, które chcieliby Państwo wprowadzić, wymagają dodatkowej zgody autora projektu. Murator PROJEKTY pośredniczy w jej uzyskaniu.

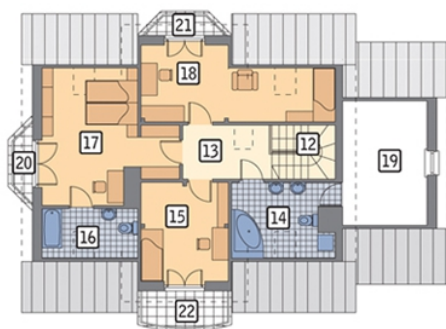
Zgoda wydawana jest bezpłatnie, jest dołączana do zakupionego projektu lub wysyłana listem w terminie 3 dni roboczych od zgłoszenia.

W.M. MURATOR PROJEKT upoważnia projektantów, o kt&oa...

Przekrój


Rzuty

Parter 103.20 m²

przedsionek	4.40 m ²
taras	0.00 m ²
taras	0.00 m ²
hol	2.80 m ²
kuchnia	10.70 m ²
pokój dzienny + jadalnia	36.00 m ²
korytarz	5.00 m ²
sypialnia	11.10 m ²
łazienka	3.80 m ²
kotłownia	8.70 m ²
garaż	20.70 m ²


Poddasze 76.50 m²

schody	4.80 m ²
korytarz	6.40 m ²
łazienka	7.60 m ²
sypialnia	11.20 m ²
łazienka	4.10 m ²
sypialnia	17.80 m ²
sypialnia	14.40 m ²
strych	10.20 m ²
balkon	0.00 m ²
balkon	0.00 m ²
balkon	0.00 m ²