

Podstawowe informacje

murator
Dane techniczne projektu

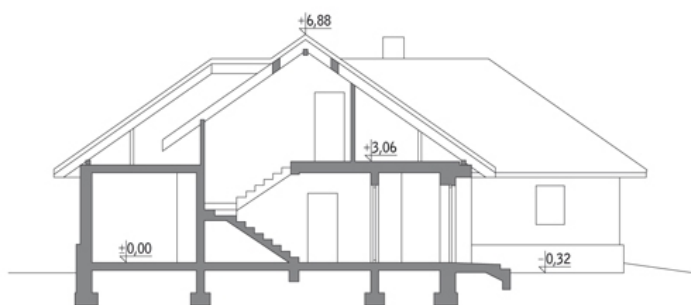
Całkowita powierzchnia	205.70 m²
Powierzchnia użytkowa	148.80 m²
Powierzchnia zabudowy	216.40 m²
Kubatura	991.50 m³
Kąt nachylenia	35°
Wysokość budynku	7.20 m
Wymiary działki	24.10 x 24.70 m

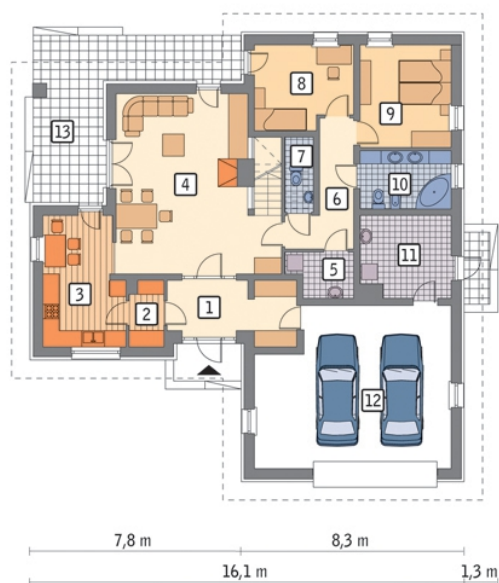

murator
Opis projektu

Poniżej przedstawiamy zawarty w dokumentacji zakres zmian które mogą zostać wprowadzone (przez uprawnionego projektanta) bez dodatkowej zgody autora projektu. Wszystkie inne zmiany, nie ujęte na poniższej liście, które chcieliby Państwo wprowadzić, wymagają dodatkowej zgody autora projektu. Murator PROJEKTY pośredniczy w jej uzyskaniu.

Zgoda wydawana jest bezpłatnie, jest dołączana do zakupionego projektu lub wysyłana listem w terminie 3 dni roboczych od zgłoszenia.

W.M. MURATOR PROJEKT upoważnia projektantów, o kt&oa...

Przekrój


Rzuty

Parter 152.50 m²

przedsionek	9.40 m ²
łazienka	7.10 m ²
kotłownia	9.60 m ²
garaż	40.20 m ²
taras	0.00 m ²
spizarnia	2.90 m ²
kuchnia	13.20 m ²
pokój dzienny	34.20 m ²
pralnia	3.60 m ²
korytarz	7.40 m ²
wc	1.80 m ²
sypialnia	10.60 m ²
sypialnia	12.50 m ²


Poddasze 53.20 m²

schody	5.80 m ²
hol	7.60 m ²
garderoba	1.30 m ²
sypialnia	13.10 m ²
łazienka	3.90 m ²
sypialnia	14.40 m ²
poddasze do zagospodarowania	7.10 m ²