

Podstawowe informacje



Dane techniczne projektu

Całkowita powierzchnia	201.40 m²
Powierzchnia użytkowa	151.50 m²
Powierzchnia zabudowy	186.20 m²
Kubatura	919.20 m³
Kąt nachylenia	35°
Wysokość budynku	7.77 m
Wymiary działki	24.70 x 20.80 m

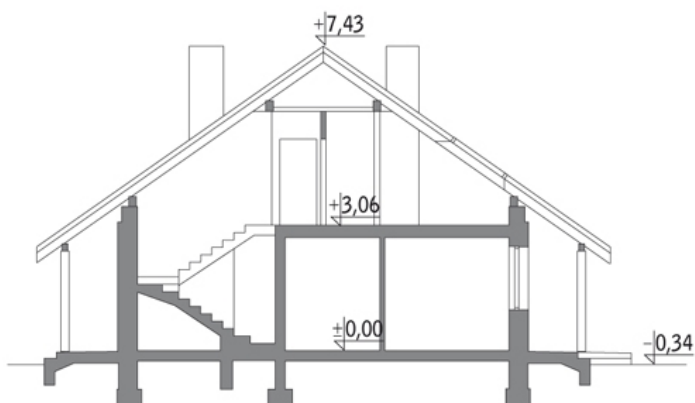
Opis projektu

Poniżej przedstawiamy zawarty w dokumentacji zakres zmian które mogą zostać wprowadzone (przez uprawnionego projektanta) bez dodatkowej zgody autora projektu. Wszystkie inne zmiany, nie ujęte na poniższej liście, które chcieliby Państwo wprowadzić, wymagają dodatkowej zgody autora projektu. Murator PROJEKTY pośredniczy w jej uzyskaniu.

Zgoda wydawana jest bezpłatnie, jest dołączana do zakupionego projektu lub wysyłana listem w terminie 3 dni roboczych od zgłoszenia.

W.M. MURATOR PROJEKT upoważnia projektantów, o kt&oa...

Przekrój



Rzuty

Parter 124.80 m²

przedsiónek	3.60 m ²
taras	0.00 m ²
hol	10.00 m ²
łazienka	2.70 m ²
kuchnia	11.90 m ²
pokój dzienny	31.30 m ²
sypialnia	10.90 m ²
spizarnia	4.50 m ²
kotłownia	7.30 m ²
garaż	42.60 m ²


Poddasze 76.60 m²

schody	5.80 m ²
hol	6.40 m ²
łazienka	4.50 m ²
sypialnia	9.70 m ²
sypialnia	12.70 m ²
sypialnia	11.20 m ²
łazienka	3.30 m ²
garderoba	2.30 m ²
sypialnia	20.70 m ²
loggia	0.00 m ²
loggia	0.00 m ²