

Podstawowe informacje



Dane techniczne projektu

Całkowita powierzchnia	169.90 m²
Powierzchnia użytkowa	143.90 m²
Powierzchnia zabudowy	144.80 m²
Kubatura	801.50 m³
Kąt nachylenia	40°
Wysokość budynku	8.71 m
Wymiary działki	20.50 x 20.80 m

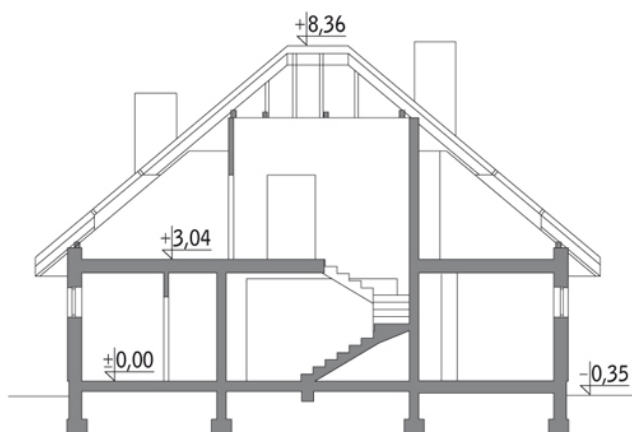


Opis projektu

Poniżej przedstawiamy zawarty w dokumentacji zakres zmian które mogą zostać wprowadzone (przez uprawnionego projektanta) bez dodatkowej zgody autora projektu. Wszystkie inne zmiany, nie ujęte na poniższej liście, które chcieliby Państwo wprowadzić, wymagają dodatkowej zgody autora projektu. Murator PROJEKTY pośredniczy w jej uzyskaniu. Zgoda wydawana jest bezpłatnie, jest dołączana do zakupionego projektu lub wysyłana listem w terminie 3 dni roboczych od zgłoszenia.

W.M. MURATOR PROJEKT upoważnia projektantów, o kt&oa...

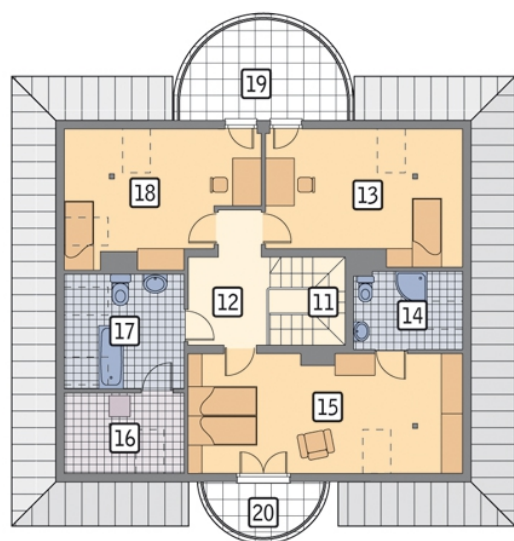
Przekrój



Rzuty

Parter 103.30 m²

przedsiónek	6.10 m ²
taras	0.00 m ²
hol	10.80 m ²
sypialnia	12.00 m ²
łazienka	3.90 m ²
spizarnia	2.80 m ²
kuchnia	9.50 m ²
pokój dzienny	32.20 m ²
kotłownia	5.50 m ²
garaż	20.50 m ²


Poddasze 66.60 m²

schody	5.00 m ²
hol	7.50 m ²
sypialnia	12.20 m ²
łazienka	3.60 m ²
sypialnia	18.60 m ²
pralnia	2.10 m ²
łazienka	6.50 m ²
sypialnia	11.10 m ²
balkon	0.00 m ²
balkon	0.00 m ²