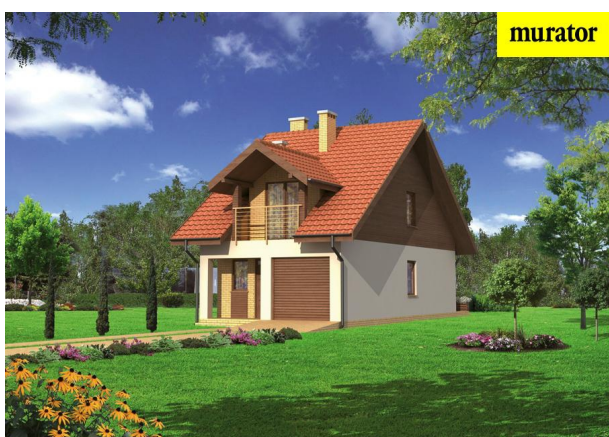


Podstawowe informacje



Dane techniczne projektu

Całkowita powierzchnia	115.70 m ²
Powierzchnia użytkowa	98.60 m ²
Powierzchnia zabudowy	86.80 m ²
Kubatura	705.20 m ³
Kąt nachylenia	35°
Wysokość budynku	9.08 m
Wymiary działki	13.10 x 22.30 m

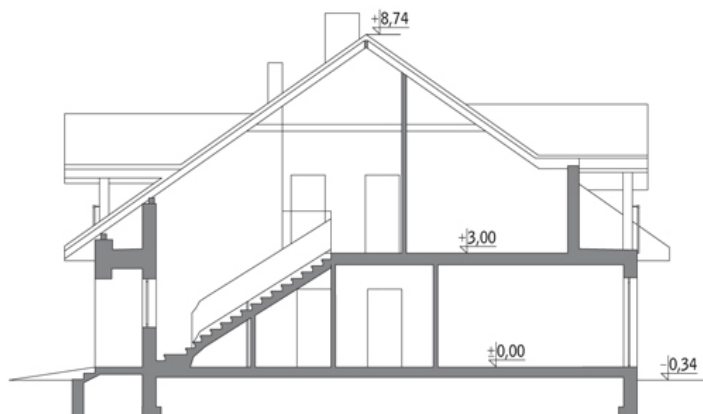
Opis projektu

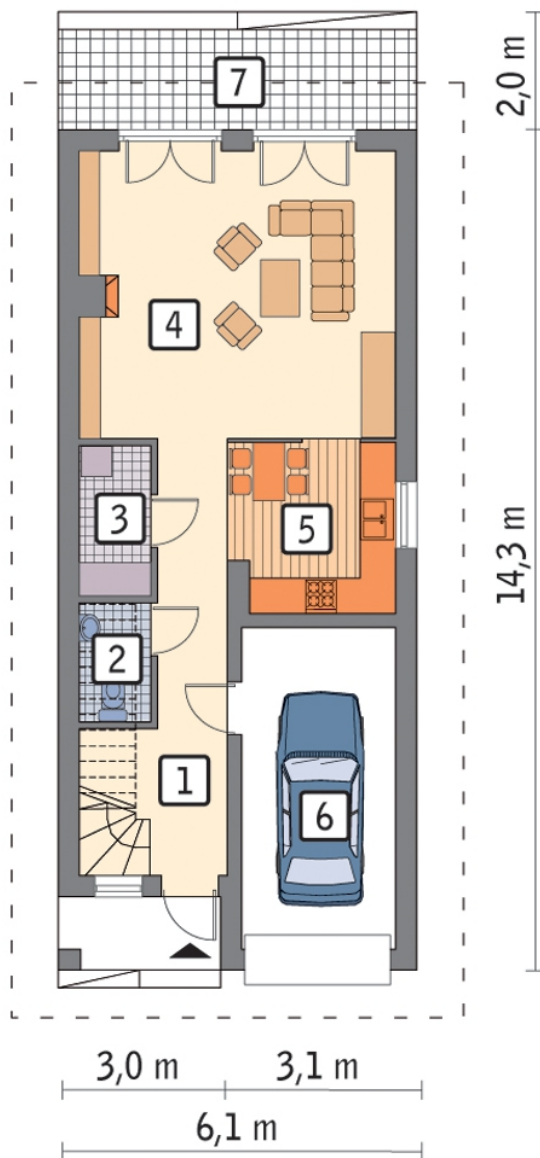
Poniżej przedstawiamy zawarty w dokumentacji zakres zmian które mogą zostać wprowadzone (przez uprawnionego projektanta) bez dodatkowej zgody autora projektu. Wszystkie inne zmiany, nie ujęte na poniższej liście, które chcieliby Państwo wprowadzić, wymagają dodatkowej zgody autora projektu. Murator PROJEKTY pośredniczy w jej uzyskaniu.

Zgoda wydawana jest bezpłatnie, jest dołączana do zakupionego projektu lub wysyłana listem w terminie 3 dni roboczych od zgłoszenia. Zmiany muszą być wprowadzone do projektu przez uprawnionego projektanta.

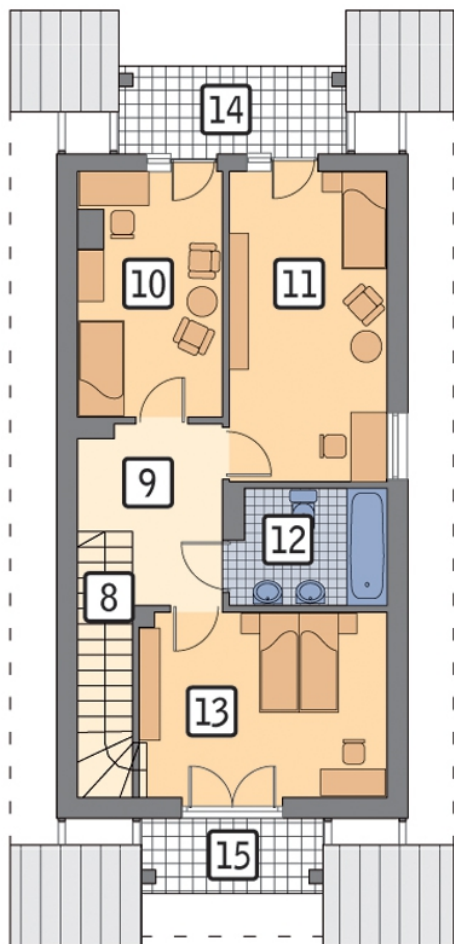
BIRYŁO ARCHITE...

Przekrój



Rzuty

Parter 62.70 m²

hol	9.90 m ²
wc	2.20 m ²
kotłownia	3.00 m ²
pokój dzienny	25.70 m ²
kuchnia	7.80 m ²
garaż	14.10 m ²
taras	0.00 m ²



Poddasze 53 m²

sypialnia	9.90 m ²
sypialnia	14.20 m ²
łazienka	5.10 m ²
sypialnia	13.10 m ²
balkon	0.00 m ²
balkon	0.00 m ²
schody	4.30 m ²
hol	6.40 m ²