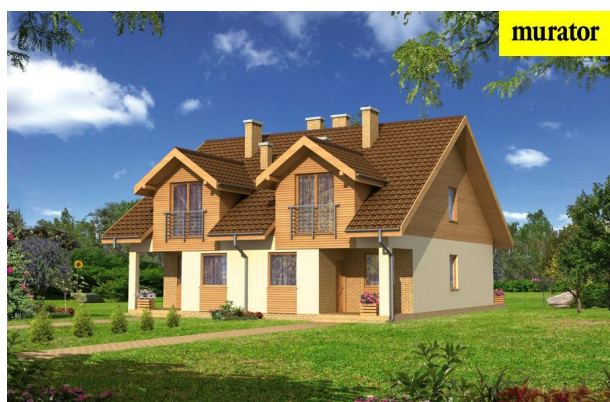


Podstawowe informacje



Dane techniczne projektu

Całkowita powierzchnia	108.40 m²
Powierzchnia użytkowa	105.40 m²
Powierzchnia zabudowy	73.70 m²
Kubatura	693.30 m³
Kąt nachylenia	35°
Wysokość budynku	8.71 m
Wymiary działki	10.10 x 21.30 m



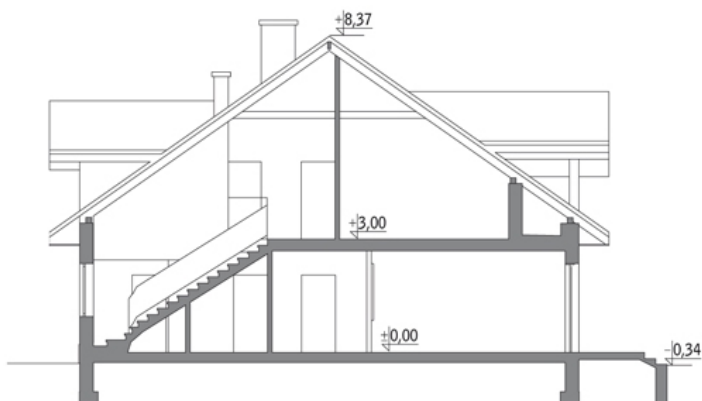
Opis projektu

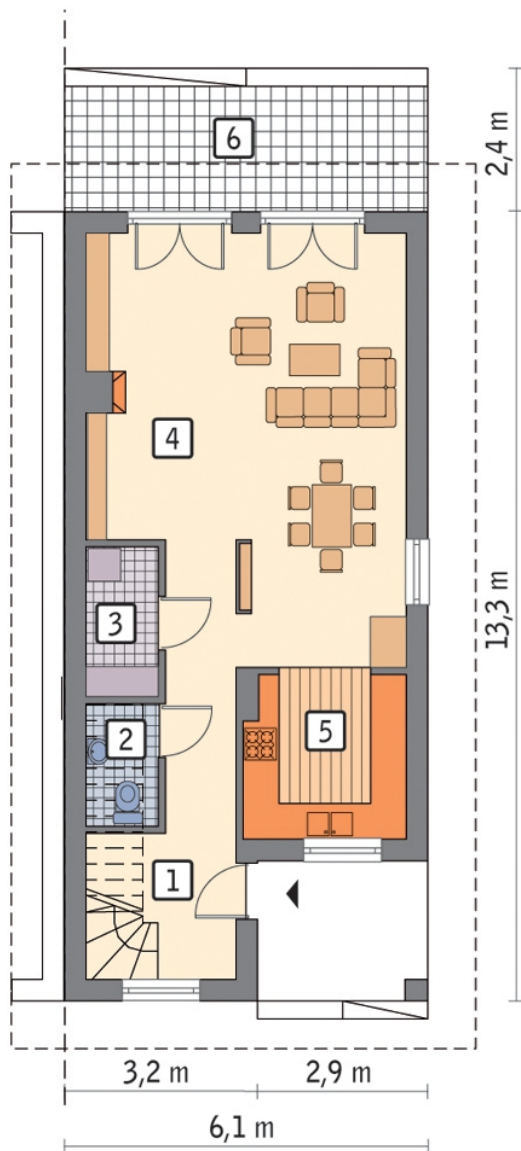
Poniżej przedstawiamy zawarty w dokumentacji zakres zmian które mogą zostać wprowadzone (przez uprawnionego projektanta) bez dodatkowej zgody autora projektu. Wszystkie inne zmiany, nie ujęte na poniższej liście, które chcieliby Państwo wprowadzić, wymagają dodatkowej zgody autora projektu. Murator PROJEKTY pośredniczy w jej uzyskaniu.

Zgoda wydawana jest bezpłatnie, jest dołączana do zakupionego projektu lub wysyłana listem w terminie 3 dni roboczych od zgłoszenia. Zmiany muszą być wprowadzone do projektu przez uprawnionego projektanta.

<...

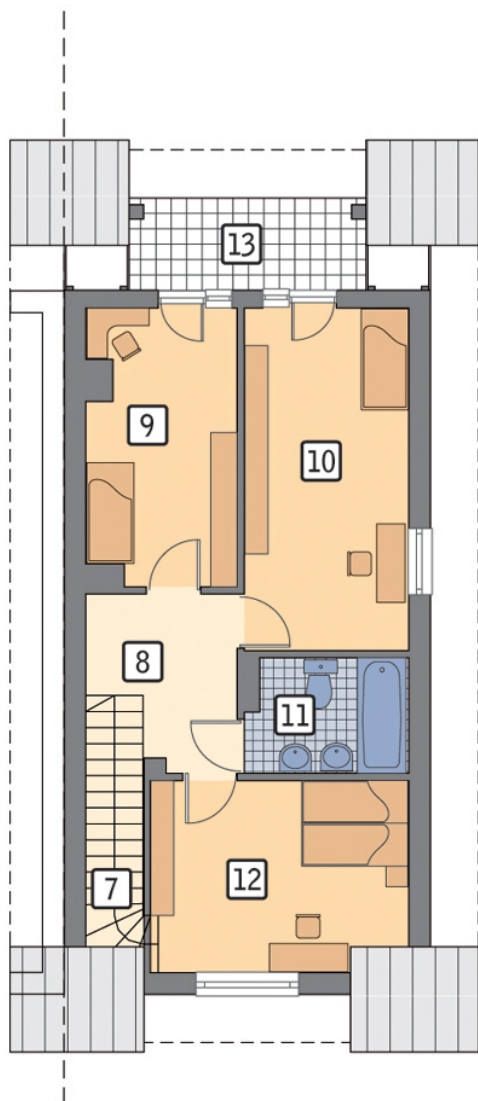
Przekrój



Rzuty

Parter 55 m²

hol	9.70 m ²
wc	2.20 m ²
kotłownia	3.00 m ²
pokój dzienny	32.90 m ²
kuchnia	7.20 m ²
taras	0.00 m ²

Poddasze 53.40 m²



sypialnia	14.90 m ²
łazienka	4.90 m ²
sypialnia	12.60 m ²
loggia	0.00 m ²
schody	4.40 m ²
hol	6.10 m ²
sypialnia	10.50 m ²