

Podstawowe informacje



Dane techniczne projektu

Całkowita powierzchnia	145.50 m²
Powierzchnia użytkowa	124.80 m²
Powierzchnia zabudowy	118.80 m²
Kubatura	644.40 m³
Kąt nachylenia	35°
Wysokość budynku	7.51 m
Wymiary działki	20 x 18.20 m

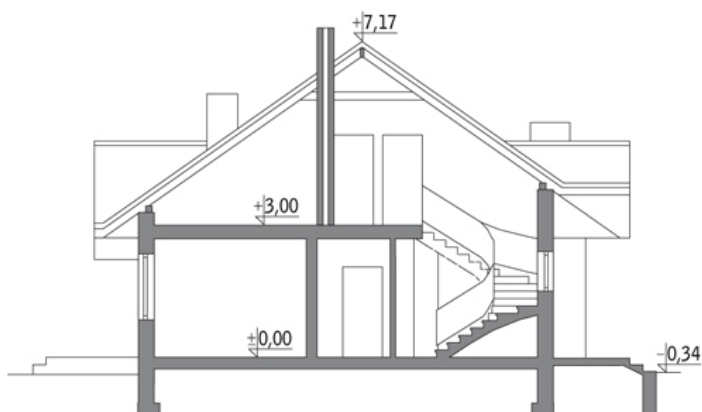
Opis projektu

Poniżej przedstawiamy zawarty w dokumentacji zakres zmian które mogą zostać wprowadzone (przez uprawnionego projektanta) bez dodatkowej zgody autora projektu. Wszystkie inne zmiany, nie ujęte na poniższej liście, które chcieliby Państwo wprowadzić, wymagają dodatkowej zgody autora projektu. Murator PROJEKTY pośredniczy w jej uzyskaniu.

Zgoda wydawana jest bezpłatnie, jest dołączana do zakupionego projektu lub wysyłana listem w terminie 3 dni roboczych od zgłoszenia. Zmiany muszą być wprowadzone do projektu przez uprawnionego projektanta.

<...

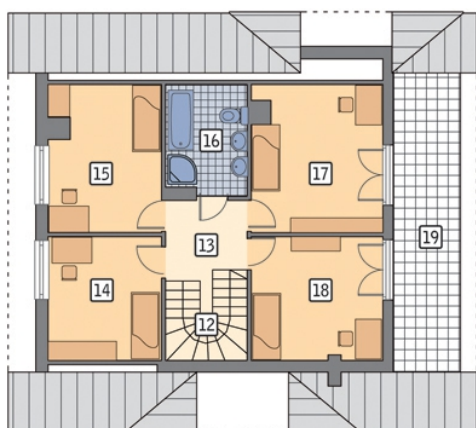
Przekrój



Rzuty

Parter 90.90 m²

przedsionek	4.30 m ²
garaż	17.60 m ²
taras	0.00 m ²
hol	8.60 m ²
wc	1.80 m ²
kotłownia	3.10 m ²
łazienka	3.50 m ²
sypialnia	12.10 m ²
pokój dzienny	30.10 m ²
kuchnia	8.40 m ²
spizarnia	1.40 m ²


Poddasze 54.60 m²

schody	5.60 m ²
hol	5.10 m ²
sypialnia	8.00 m ²
sypialnia	10.00 m ²
łazienka	4.70 m ²
sypialnia	12.00 m ²
sypialnia	9.20 m ²
loggia	0.00 m ²