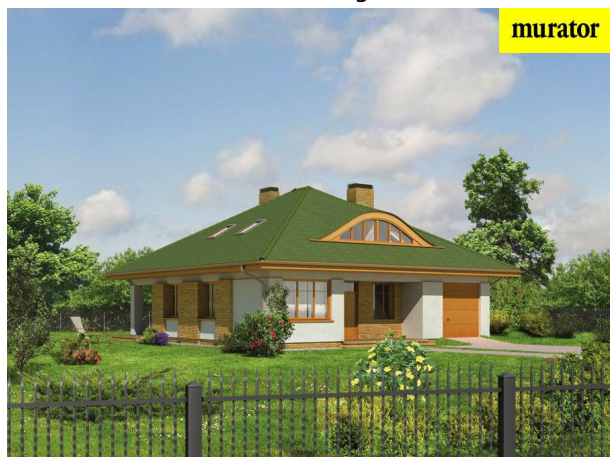


Podstawowe informacje



Dane techniczne projektu

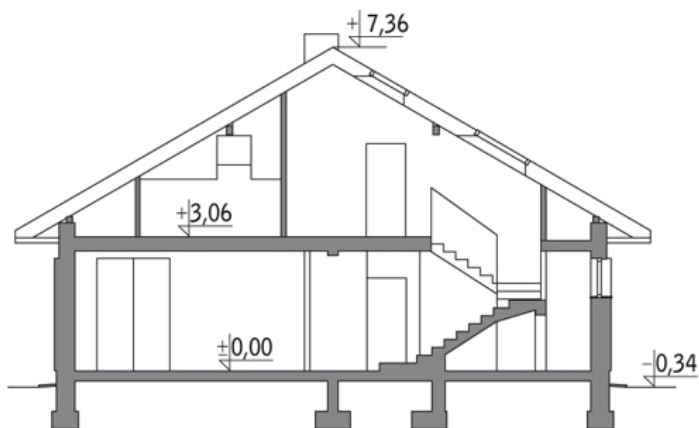
Całkowita powierzchnia	179.40 m²
Powierzchnia użytkowa	152.70 m²
Powierzchnia zabudowy	168.90 m²
Kubatura	833.90 m³
Kąt nachylenia	30°
Wysokość budynku	7.70 m
Wymiary działki	20.70 x 21.50 m

Opis projektu

Poniżej przedstawiamy zawarty w dokumentacji zakres zmian które mogą zostać wprowadzone (przez uprawnionego projektanta) bez dodatkowej zgody autora projektu. Wszystkie inne zmiany, nie ujęte na poniższej liście, które chcieliby Państwo wprowadzić, wymagają dodatkowej zgody autora projektu. Murator PROJEKTY pośredniczy w jej uzyskaniu. Zgoda wydawana jest bezpłatnie, jest dołączana do zakupionego projektu lub wysyłana listem w terminie 3 dni roboczych od zgłoszenia.

W.M. MURATOR PROJEKT upoważnia projektantów, o kt&oa...

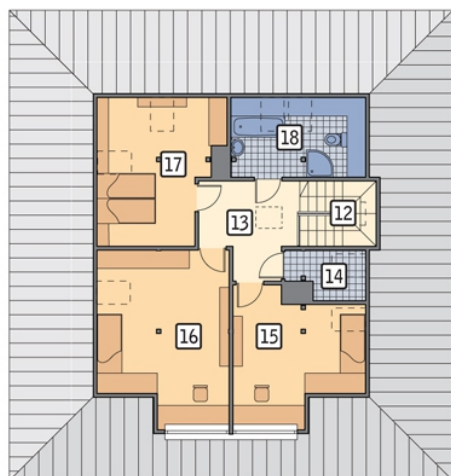
Przekrój



Rzuty

Parter 117.70 m²

przedsionek	4.80 m ²
garaż	19.90 m ²
taras	0.00 m ²
kuchnia	11.20 m ²
pokój dzienny	34.90 m ²
korytarz	5.70 m ²
sypialnia	12.90 m ²
sypialnia	14.80 m ²
schowek	3.90 m ²
łazienka	2.80 m ²
kotłownia	6.80 m ²


Poddasze 61.70 m²

schody	5.60 m ²
hol	8.70 m ²
pralnia	2.20 m ²
sypialnia	11.30 m ²
sypialnia	16.40 m ²
sypialnia	11.00 m ²
łazienka	6.50 m ²