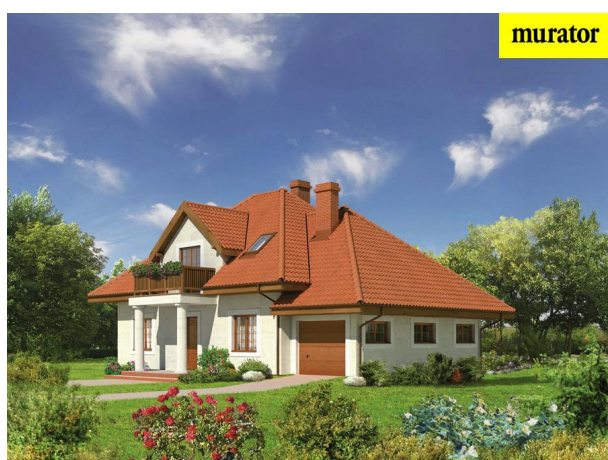


Podstawowe informacje


murator

Dane techniczne projektu

Całkowita powierzchnia	164.40 m ²
Powierzchnia użytkowa	133.90 m ²
Powierzchnia zabudowy	140.90 m ²
Kubatura	835.40 m ³
Kąt nachylenia	40°
Wysokość budynku	8.77 m
Wymiary działki	22.60 x 19.30 m

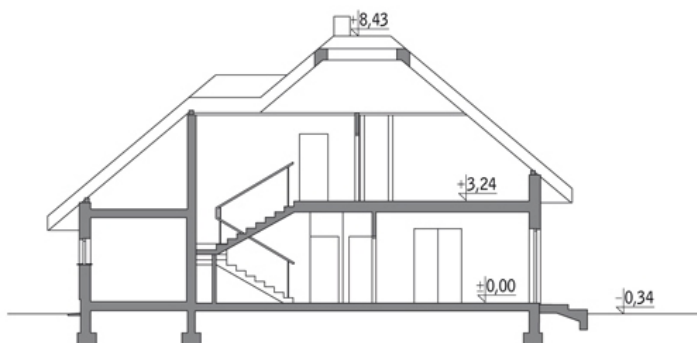

murator

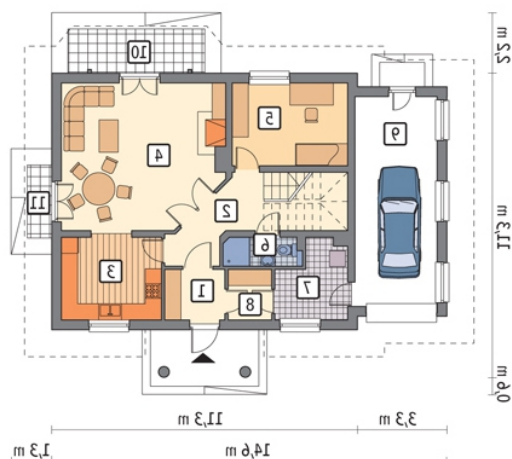
Opis projektu

Poniżej przedstawiamy zawarty w dokumentacji zakres zmian które mogą zostać wprowadzone (przez uprawnionego projektanta) bez dodatkowej zgody autora projektu. Wszystkie inne zmiany, nie ujęte na poniższej liście, które chcieliby Państwo wprowadzić, wymagają dodatkowej zgody autora projektu. Murator PROJEKTY pośredniczy w jej uzyskaniu.

Zgoda wydawana jest bezpłatnie, jest dołączana do zakupionego projektu lub wysyłana listem w terminie 3 dni roboczych od zgłoszenia. W.M. MURATOR PROJEKT upoważnia projektantów, o których mowa powyżej do dokonywania przez...

Przekrój



Rzuty

Parter 104.10 m²

przedsiónek	3.90 m ²
taras	0.00 m ²
taras	0.00 m ²
hol	10.40 m ²
kuchnia	11.30 m ²
pokój dzienny	29.40 m ²
sypialnia	12.80 m ²
łazienka	2.90 m ²
kotłownia	6.50 m ²
garderoba	2.90 m ²
garaż	24.00 m ²


Poddasze 60.30 m²

schody	6.50 m ²
hol	4.30 m ²
sypialnia	14.10 m ²
sypialnia	12.10 m ²
sypialnia	15.80 m ²
łazienka	5.40 m ²
pralnia	2.10 m ²
balkon	0.00 m ²