

Podstawowe informacje

Dane techniczne projektu

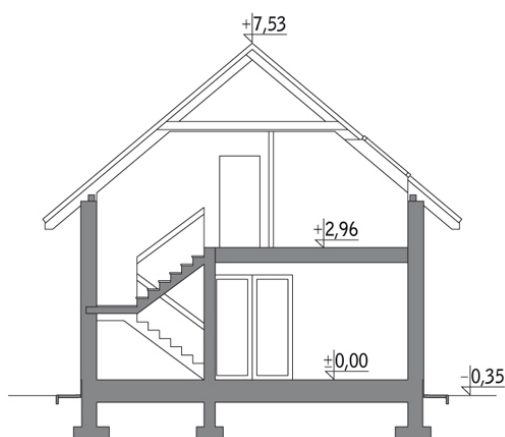
Całkowita powierzchnia	151.30 m²
Powierzchnia użytkowa	114.30 m²
Powierzchnia zabudowy	110.40 m²
Kubatura	451 m³
Kąt nachylenia	40°
Wysokość budynku	7.88 m
Wymiary działki	23.50 x 15.70 m


Opis projektu

Poniżej przedstawiamy zawarty w dokumentacji zakres zmian które mogą zostać wprowadzone (przez uprawnionego projektanta) bez dodatkowej zgody autora projektu. Wszystkie inne zmiany, nie ujęte na poniższej liście, które chcieliby Państwo wprowadzić, wymagają dodatkowej zgody autora projektu. Murator PROJEKTY pośredniczy w jej uzyskaniu.

Zgoda wydawana jest bezpłatnie, jest dołączana do zakupionego projektu lub wysyłana listem w terminie 3 dni roboczych od zgłoszenia. Zmiany muszą być wprowadzone do projektu przez uprawnionego projektanta.

<...

Przekrój


Rzuty

Parter 90.30 m²

przedsionek	4.30 m ²
hol	7.50 m ²
pokój dzienny	25.90 m ²
kuchnia	8.70 m ²
pom. gosp.	4.30 m ²
łazienka	2.60 m ²
kotłownia	4.60 m ²
garaż	32.40 m ²
taras	0.00 m ²


Poddasze 61.00 m²

schody	4.30 m ²
hol	6.60 m ²
sypialnia	12.90 m ²
garderoba	5.00 m ²
sypialnia	11.90 m ²
sypialnia	12.60 m ²
garderoba	0.90 m ²
garderoba	0.90 m ²
łazienka	5.90 m ²
balkon	0.00 m ²
loggia	0.00 m ²