

Podstawowe informacje

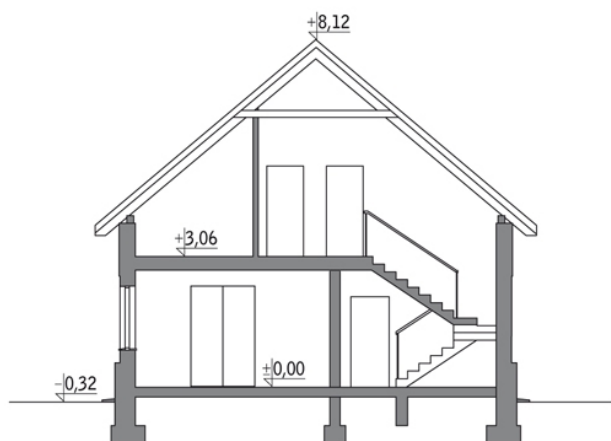
Dane techniczne projektu

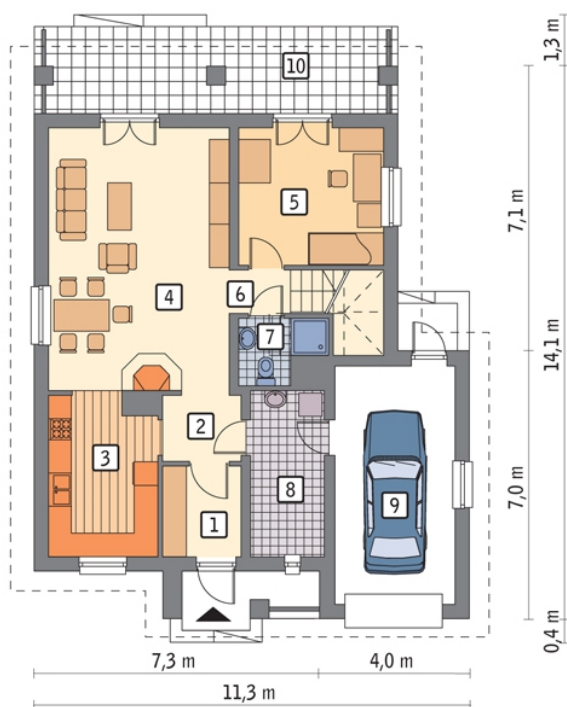
Całkowita powierzchnia	157.40 m ²
Powierzchnia użytkowa	131.80 m ²
Powierzchnia zabudowy	141 m ²
Kubatura	727.70 m ³
Kąt nachylenia	40°
Wysokość budynku	8.44 m
Wymiary działki	19.30 x 22.10 m


Opis projektu

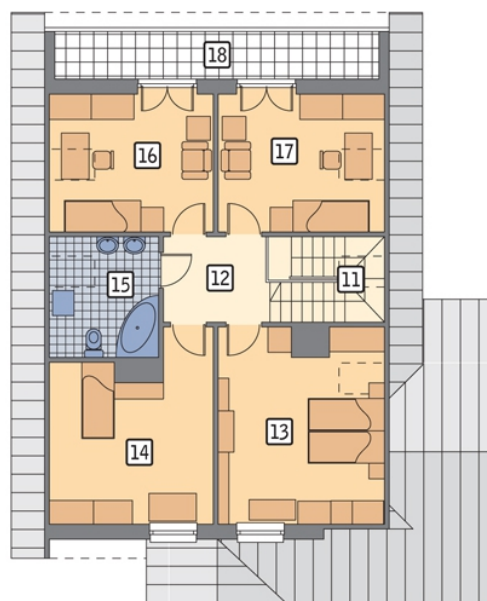
Poniżej przedstawiamy zawarty w dokumentacji zakres zmian które mogą zostać wprowadzone (przez uprawnionego projektanta) bez dodatkowej zgody autora projektu. Wszystkie inne zmiany, nie ujęte na poniższej liście, które chcieliby Państwo wprowadzić, wymagają dodatkowej zgody autora projektu. Murator PROJEKTY pośredniczy w jej uzyskaniu.

Zgoda wydawana jest bezpłatnie, jest dołączana do zakupionego projektu lub wysyłana listem w terminie 3 dni roboczych od zgłoszenia. W.M. MURATOR PROJEKT upoważnia projektantów, o których mowa powyżej do dokonywania przez...

Przekrój


Rzuty

Parter 90.90 m²

przedsiónek	4.40 m ²
taras	0.00 m ²
hol	3.20 m ²
kuchnia	10.60 m ²
pokój dzienny	30.00 m ²
sypialnia	12.50 m ²
korytarz	1.70 m ²
łazienka	2.90 m ²
kotłownia	7.60 m ²
garaż	18.00 m ²


Poddasze 66.50 m²

schody	5.50 m ²
hol	5.70 m ²
sypialnia	15.10 m ²
sypialnia	13.10 m ²
łazienka	5.30 m ²
sypialnia	10.80 m ²
sypialnia	11.00 m ²
loggia	0.00 m ²