

Podstawowe informacje

Dane techniczne projektu

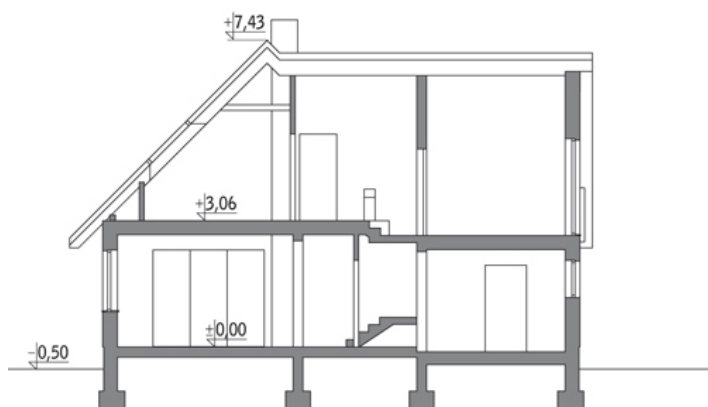
Całkowita powierzchnia	160.50 m²
Powierzchnia użytkowa	132.30 m²
Powierzchnia zabudowy	142.10 m²
Kubatura	868.90 m³
Kąt nachylenia	45°
Wysokość budynku	7.93 m
Wymiary działki	19.70 x 22.40 m


Opis projektu

Poniżej przedstawiamy zawarty w dokumentacji zakres zmian które mogą zostać wprowadzone (przez uprawnionego projektanta) bez dodatkowej zgody autora projektu. Wszystkie inne zmiany, nie ujęte na poniższej liście, które chcieliby Państwo wprowadzić, wymagają dodatkowej zgody autora projektu. Murator PROJEKTY pośredniczy w jej uzyskaniu.

Zgoda wydawana jest bezpłatnie, jest dołączana do zakupionego projektu lub wysyłana listem w terminie 3 dni roboczych od zgłoszenia.

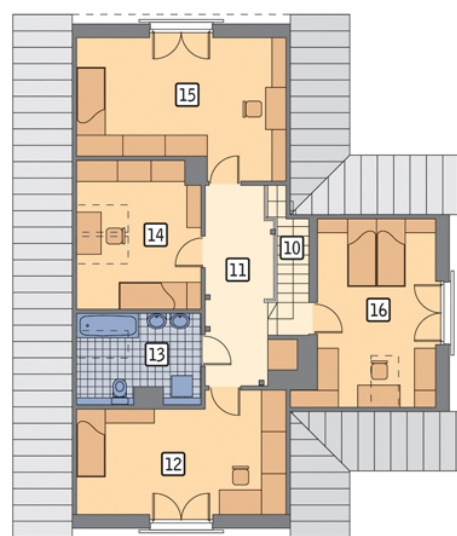
W.M. MURATOR PROJEKT upoważnia projektantów, o kt&oa...

Przekrój


Rzuty

Parter 91.40 m²

przedsiónek	6.40 m ²
kuchnia	8.80 m ²
pokój dzienny	29.00 m ²
korytarz	5.50 m ²
sypialnia	10.70 m ²
łazienka	2.80 m ²
kotłownia	6.20 m ²
garaż	22.00 m ²
taras	0.00 m ²


Poddasze 69.10 m²

schody	4.20 m ²
hol	9.80 m ²
sypialnia	12.70 m ²
łazienka	6.10 m ²
sypialnia	10.40 m ²
sypialnia	14.40 m ²
sypialnia	11.50 m ²