

Podstawowe informacje



Dane techniczne projektu

Całkowita powierzchnia	187.60 m²
Powierzchnia użytkowa	144.70 m²
Powierzchnia zabudowy	160.40 m²
Kubatura	868.90 m³
Kąt nachylenia	40°
Wysokość budynku	8.99 m
Wymiary działki	20.90 x 22.60 m

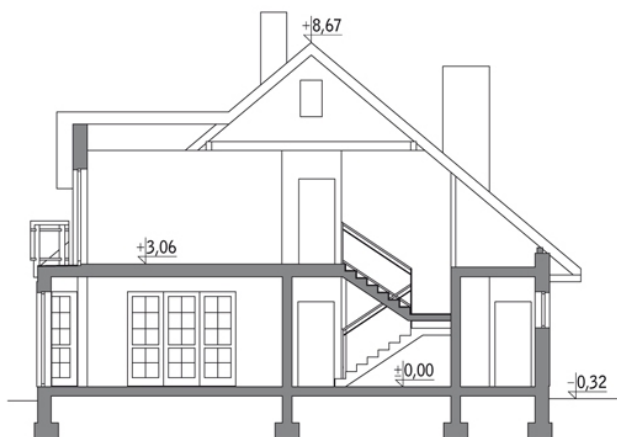


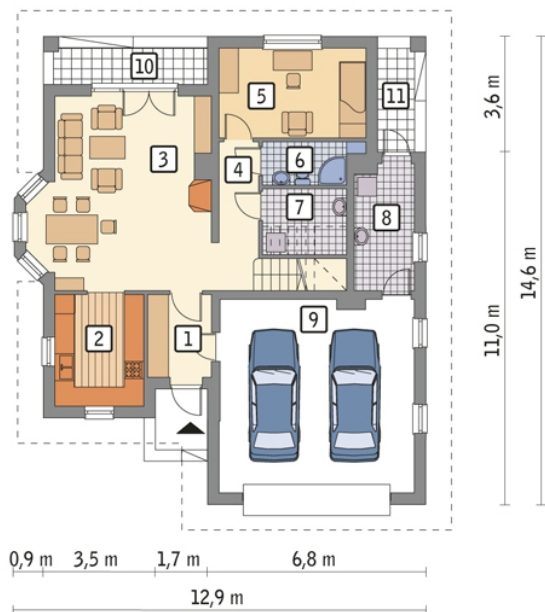
Opis projektu

Poniżej przedstawiamy zawarty w dokumentacji zakres zmian które mogą zostać wprowadzone (przez uprawnionego projektanta) bez dodatkowej zgody autora projektu. Wszystkie inne zmiany, nie ujęte na poniższej liście, które chcieliby Państwo wprowadzić, wymagają dodatkowej zgody autora projektu. Murator PROJEKTY pośredniczy w jej uzyskaniu. Zgoda wydawana jest bezpłatnie, jest dołączana do zakupionego projektu lub wysyłana listem w terminie 3 dni roboczych od zgłoszenia.

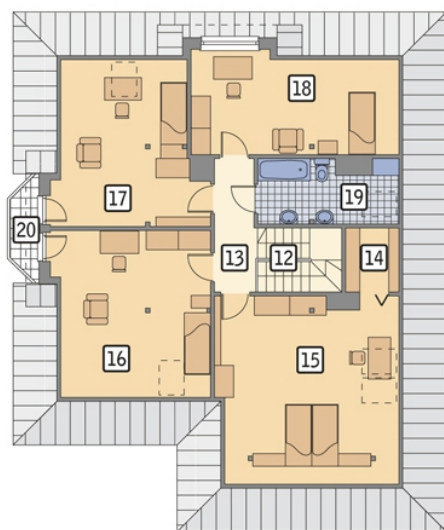
W.M. MURATOR PROJEKT upoważnia projektantów, o kt&oa...

Przekrój



Rzuty

Parter 113.80 m²

przedsionek	5.00 m ²
taras	0.00 m ²
taras	0.00 m ²
kuchnia	9.40 m ²
pokój dzienny	30.70 m ²
korytarz	5.40 m ²
sypialnia	12.50 m ²
łazienka	3.60 m ²
pralnia	4.30 m ²
kotłownia	7.00 m ²
garaż	35.90 m ²


Poddasze 73.80 m²

schody	5.40 m ²
hol	5.20 m ²
schowek	0.80 m ²
sypialnia	15.30 m ²
sypialnia	15.30 m ²
sypialnia	13.50 m ²
sypialnia	12.60 m ²
łazienka	5.70 m ²
taras	0.00 m ²