

Podstawowe informacje

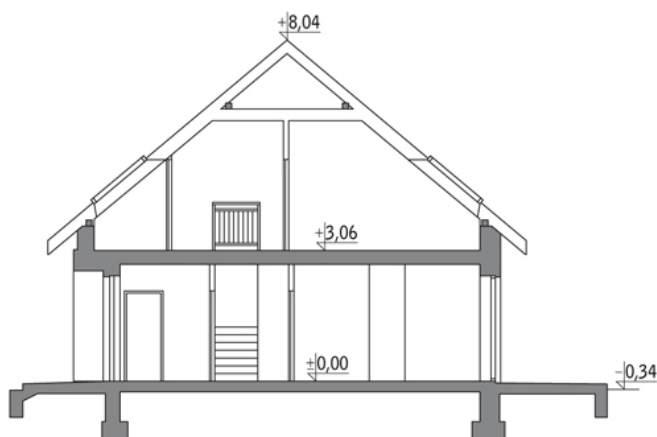
Dane techniczne projektu

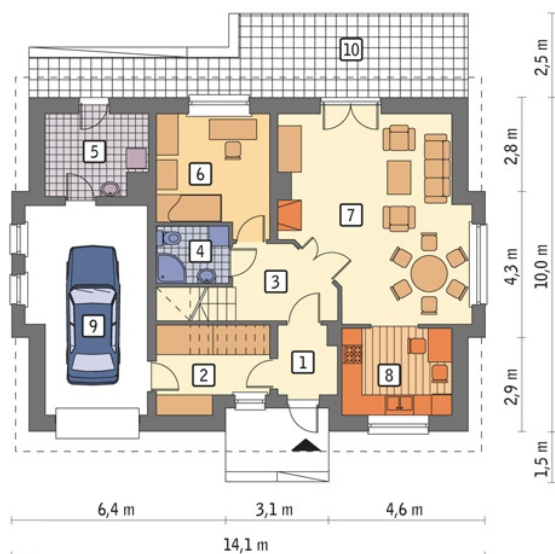
Całkowita powierzchnia	165.30 m ²
Powierzchnia użytkowa	137.70 m ²
Powierzchnia zabudowy	131.50 m ²
Kubatura	745 m ³
Kąt nachylenia	40°
Wysokość budynku	8.38 m
Wymiary działki	22.10 x 18 m


Opis projektu

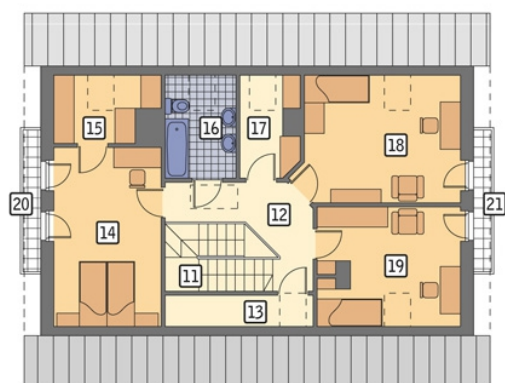
Poniżej przedstawiamy zawarty w dokumentacji zakres zmian które mogą zostać wprowadzone (przez uprawnionego projektanta) bez dodatkowej zgody autora projektu. Wszystkie inne zmiany, nie ujęte na poniższej liście, które chcieliby Państwo wprowadzić, wymagają dodatkowej zgody autora projektu. Murator PROJEKTY pośredniczy w jej uzyskaniu.

Zgoda wydawana jest bezpłatnie, jest dołączana do zakupionego projektu lub wysyłana listem w terminie 3 dni roboczych od zgłoszenia. W.M. MURATOR PROJEKT upoważnia projektantów, o których mowa powyżej do dokonywania przez...

Przekrój


Rzuty

Parter 96 m²

przedsionek	3.40 m ²
taras	0.00 m ²
garderoba	6.10 m ²
hol	6.00 m ²
łazienka	3.50 m ²
kotłownia	6.90 m ²
sypialnia	11.20 m ²
pokój dzienny	30.00 m ²
kuchnia	8.20 m ²
garaż	20.70 m ²


Poddasze 69.30 m²

schody	5.50 m ²
hol	7.40 m ²
schowek	1.80 m ²
sypialnia	14.90 m ²
garderoba	3.80 m ²
łazienka	5.10 m ²
garderoba	3.80 m ²
sypialnia	14.90 m ²
sypialnia	12.10 m ²
balkon	0.00 m ²
balkon	0.00 m ²