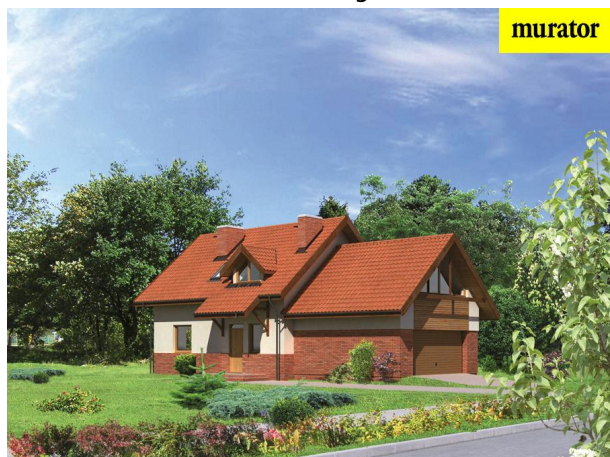


Podstawowe informacje



Dane techniczne projektu

Całkowita powierzchnia	228.80 m²
Powierzchnia użytkowa	135.60 m²
Powierzchnia zabudowy	118.60 m²
Kubatura	935 m³
Kąt nachylenia	40°
Wysokość budynku	8.03 m
Wymiary działki	15.70 x 24.40 m

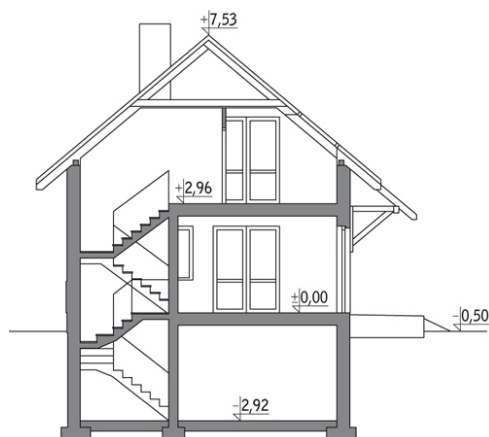
Opis projektu

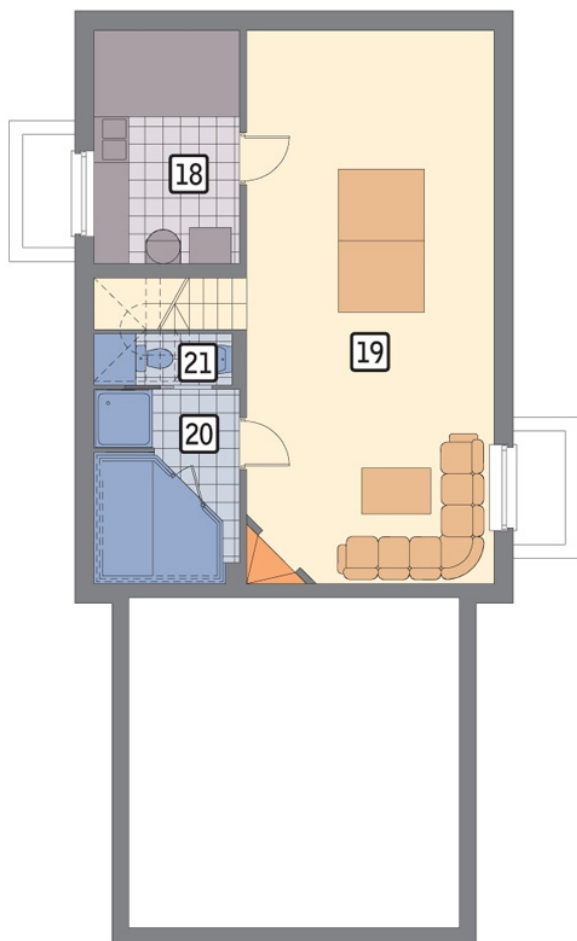
Poniżej przedstawiamy zawarty w dokumentacji zakres zmian które mogą zostać wprowadzone (przez uprawnionego projektanta) bez dodatkowej zgody autora projektu. Wszystkie inne zmiany, nie ujęte na poniższej liście, które chcieliby Państwo wprowadzić, wymagają dodatkowej zgody autora projektu. Murator PROJEKTY pośredniczy w jej uzyskaniu.

Zgoda wydawana jest bezpłatnie, jest dołączana do zakupionego projektu lub wysyłana listem w terminie 3 dni roboczych od zgłoszenia. Zmiany muszą być wprowadzone do projektu przez uprawnionego projektanta.

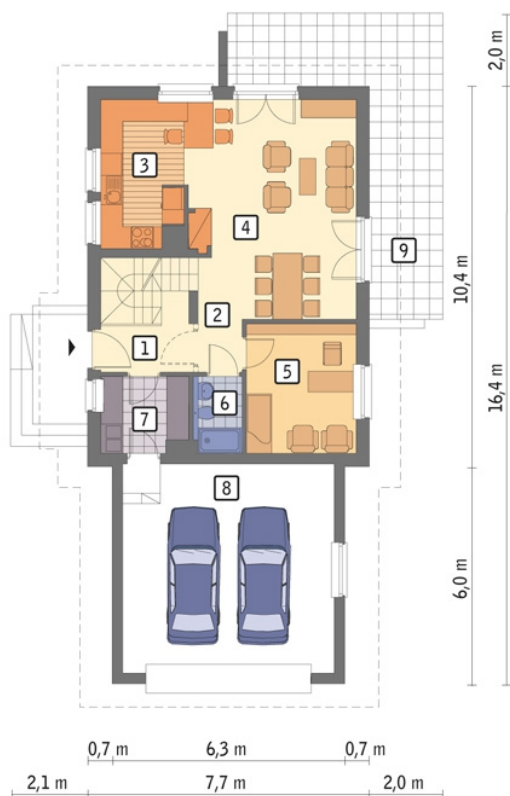
<...

Przekrój

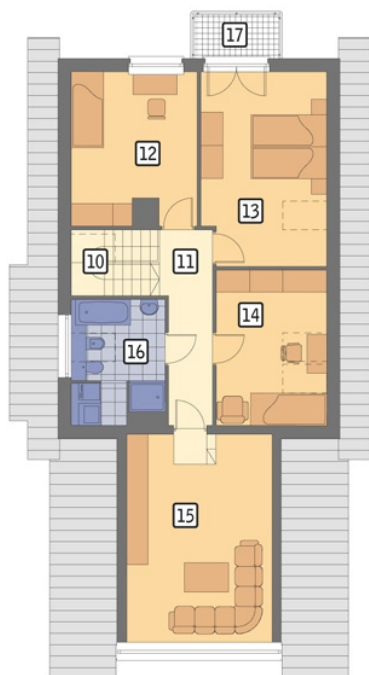


Rzuty

Piwnica 60.80 m²

kotłownia	9.60 m ²
pom. rekreacyjne	41.10 m ²
sauna	8.30 m ²
wc	1.80 m ²


Parter 96 m²

przedsiónek	4.50 m ²
korytarz	8.10 m ²
kuchnia	9.00 m ²
pokój dzienny	24.50 m ²
sypialnia	10.30 m ²
łazienka	2.60 m ²
pom. gosp.	4.60 m ²
garaż	32.40 m ²
taras	0.00 m ²

Rzuty**Poddasze 72.00 m²**

schody	4.30 m ²
hol	6.90 m ²
sypialnia	11.70 m ²
sypialnia	14.60 m ²
sypialnia	10.20 m ²
pracownia	18.10 m ²
łazienka + pom. gosp.	6.20 m ²
balkon	0.00 m ²