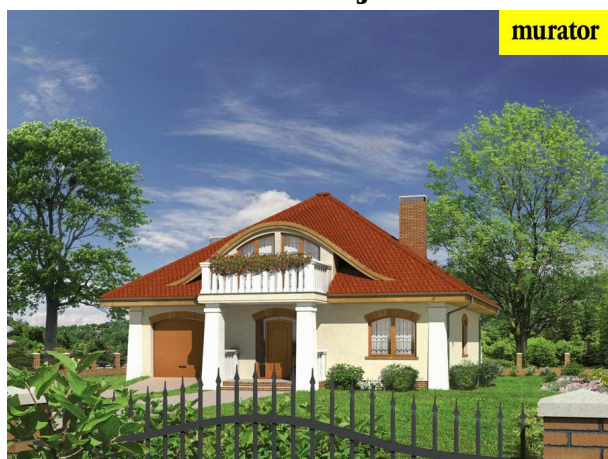


Podstawowe informacje



Dane techniczne projektu

Całkowita powierzchnia	176.20 m²
Powierzchnia użytkowa	154 m²
Powierzchnia zabudowy	163.10 m²
Kubatura	818.40 m³
Kąt nachylenia	35°
Wysokość budynku	8.24 m
Wymiary działki	20.60 x 24.50 m

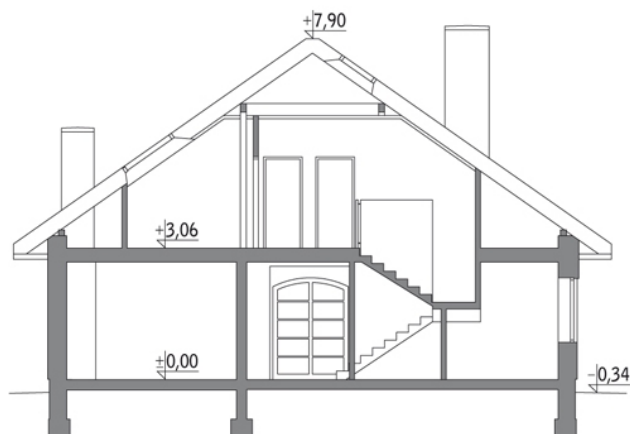


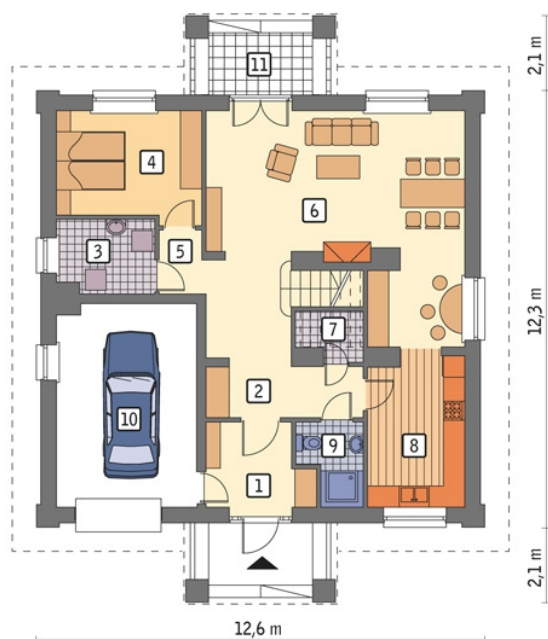
Opis projektu

Poniżej przedstawiamy zawarty w dokumentacji zakres zmian które mogą zostać wprowadzone (przez uprawnionego projektanta) bez dodatkowej zgody autora projektu. Wszystkie inne zmiany, nie ujęte na poniższej liście, które chcieliby Państwo wprowadzić, wymagają dodatkowej zgody autora projektu. Murator PROJEKTY pośredniczy w jej uzyskaniu. Zgoda wydawana jest bezpłatnie, jest dołączana do zakupionego projektu lub wysyłana listem w terminie 3 dni roboczych od zgłoszenia.

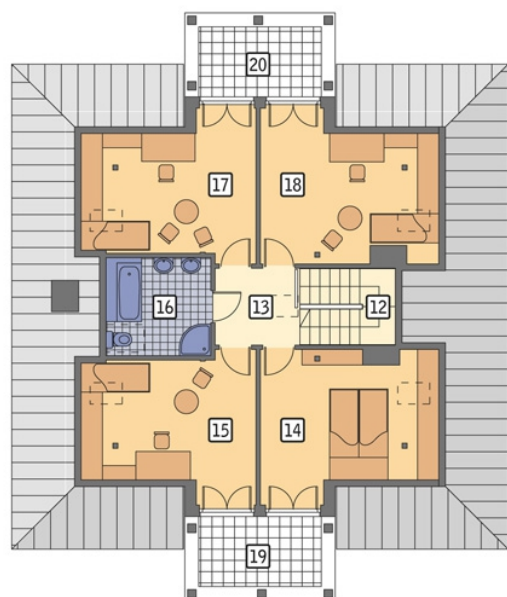
W.M. MURATOR PROJEKT upoważnia projektantów, o kt&oa...

Przekrój



Rzuty

Parter 112.40 m²

przedsienek	6.40 m ²
garaż	22.20 m ²
taras	0.00 m ²
hol	13.50 m ²
kotłownia (z pralnią)	5.40 m ²
sypialnia	12.10 m ²
korytarz	2.00 m ²
pokój dzienny	34.30 m ²
schowek	1.80 m ²
kuchnia	11.10 m ²
łazienka	3.60 m ²


Poddasze 63.80 m²

schody	6.20 m ²
hol	5.00 m ²
sypialnia	12.00 m ²
sypialnia	11.10 m ²
łazienka	6.40 m ²
sypialnia	11.10 m ²
sypialnia	12.00 m ²
taras	0.00 m ²
taras	0.00 m ²