

Podstawowe informacje



Dane techniczne projektu

Całkowita powierzchnia	197.10 m ²
Powierzchnia użytkowa	156 m ²
Powierzchnia zabudowy	168.90 m ²
Kubatura	670.90 m ³
Kąt nachylenia	35°
Wysokość budynku	7.57 m
Wymiary działki	23.50 x 20.40 m

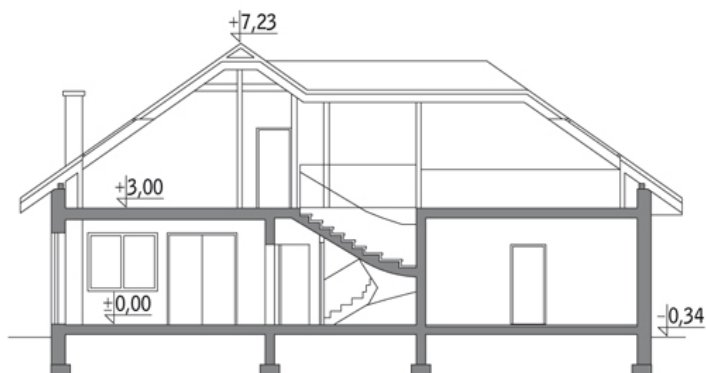
Opis projektu

Poniżej przedstawiamy zawarty w dokumentacji zakres zmian które mogą zostać wprowadzone (przez uprawnionego projektanta) bez dodatkowej zgody autora projektu. Wszystkie inne zmiany, nie ujęte na poniższej liście, które chcieliby Państwo wprowadzić, wymagają dodatkowej zgody autora projektu. Murator PROJEKTY pośredniczy w jej uzyskaniu.

Zgoda wydawana jest bezpłatnie, jest dołączana do zakupionego projektu lub wysyłana listem w terminie 3 dni roboczych od zgłoszenia. Zmiany muszą być wprowadzone do projektu przez uprawnionego projektanta.

BIRYŁO ARCHITE...

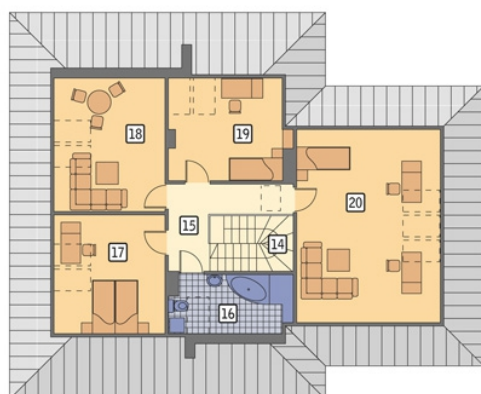
Przekrój



Rzuty

Parter 126.60 m²

przedsionek	7.40 m ²
schowek	3.20 m ²
kotłownia	10.20 m ²
garaż	30.90 m ²
taras	0.00 m ²
hol	4.00 m ²
kuchnia	13.50 m ²
spizarnia	3.00 m ²
pokój dzienny	35.70 m ²
korytarz	2.10 m ²
gabinet	11.10 m ²
łazienka	3.60 m ²
wc	1.90 m ²


Poddasze 70.50 m²

schody	6.00 m ²
hol	8.10 m ²
łazienka	5.30 m ²
sypialnia	10.80 m ²
sypialnia	12.30 m ²
sypialnia	10.20 m ²
sypialnia	17.80 m ²