

Podstawowe informacje



Dane techniczne projektu

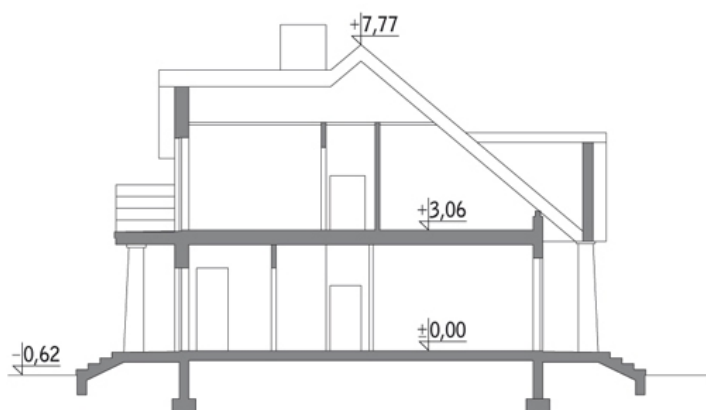
Całkowita powierzchnia	209.20 m²
Powierzchnia użytkowa	163.80 m²
Powierzchnia zabudowy	169.10 m²
Kubatura	925.80 m³
Kąt nachylenia	40°
Wysokość budynku	8.39 m
Wymiary działki	26.20 x 20.10 m

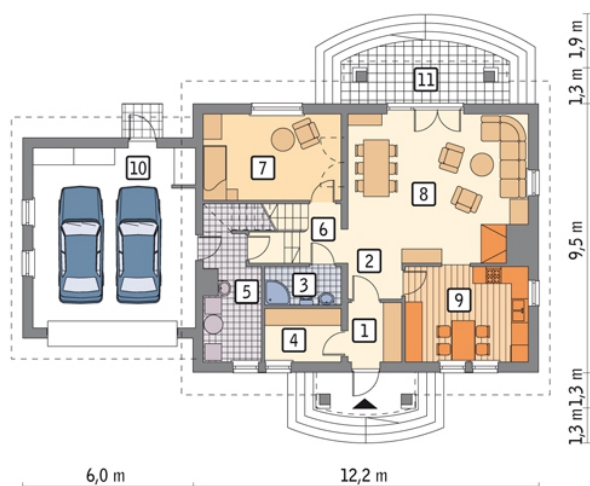
Opis projektu

Poniżej przedstawiamy zawarty w dokumentacji zakres zmian które mogą zostać wprowadzone (przez uprawnionego projektanta) bez dodatkowej zgody autora projektu. Wszystkie inne zmiany, nie ujęte na poniższej liście, które chcieliby Państwo wprowadzić, wymagają dodatkowej zgody autora projektu. Murator PROJEKTY pośredniczy w jej uzyskaniu. Zgoda wydawana jest bezpłatnie, jest dołączana do zakupionego projektu lub wysyłana listem w terminie 3 dni roboczych od zgłoszenia.

W.M. MURATOR PROJEKT upoważnia projektantów, o kt&oa...

Przekrój



Rzuty

Parter 126.20 m²

przedsiónek	3.90 m ²
garaż	36.10 m ²
taras	0.00 m ²
hol	2.30 m ²
łazienka	3.50 m ²
garderoba	5.00 m ²
kotłownia	9.30 m ²
korytarz	4.80 m ²
sypialnia	14.80 m ²
pokój dzienny	32.10 m ²
kuchnia	14.40 m ²


Poddasze 83 m²

schody	4.90 m ²
hol	6.50 m ²
sypialnia	11.40 m ²
sypialnia	12.60 m ²
sypialnia	12.20 m ²
sypialnia	10.70 m ²
łazienka	6.60 m ²
łazienka	1.90 m ²
garderoba	1.70 m ²
sypialnia	14.50 m ²
balkon	0.00 m ²
balkon	0.00 m ²