

**Podstawowe informacje**

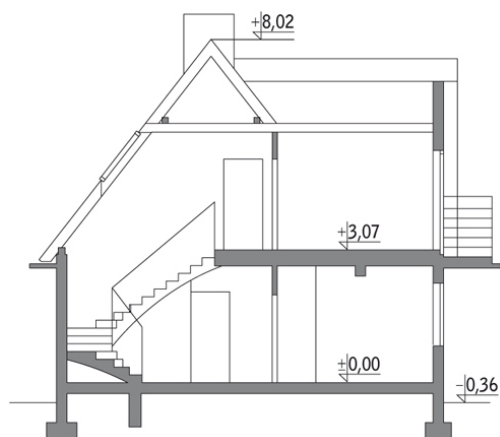
**Dane techniczne projektu**

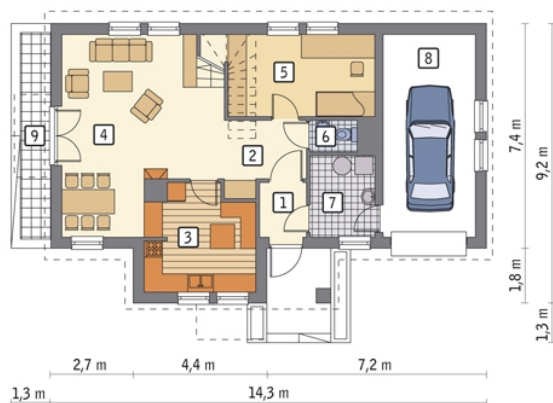
<b>Całkowita powierzchnia</b>	<b>147 m<sup>2</sup></b>
<b>Powierzchnia użytkowa</b>	<b>121.50 m<sup>2</sup></b>
<b>Powierzchnia zabudowy</b>	<b>117.10 m<sup>2</sup></b>
<b>Kubatura</b>	<b>706.90 m<sup>3</sup></b>
<b>Kąt nachylenia</b>	<b>52°</b>
<b>Wysokość budynku</b>	<b>8.38 m</b>
<b>Wymiary działki</b>	<b>22.30 x 17.20 m</b>

**Opis projektu**

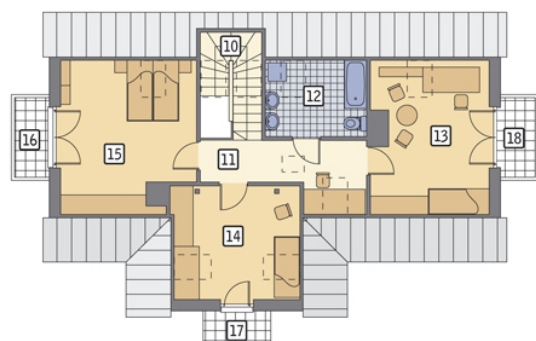
Poniżej przedstawiamy zawarty w dokumentacji zakres zmian które mogą zostać wprowadzone (przez uprawnionego projektanta) bez dodatkowej zgody autora projektu. Wszystkie inne zmiany, nie ujęte na poniższej liście, które chcieliby Państwo wprowadzić, wymagają dodatkowej zgody autora projektu. Murator PROJEKTY pośredniczy w jej uzyskaniu.

Zgoda wydawana jest bezpłatnie, jest dołączana do zakupionego projektu lub wysyłana listem w terminie 3 dni roboczych od zgłoszenia. W.M. MURATOR PROJEKT upoważnia projektantów, o których mowa powyżej do dokonywania przez...

**Przekrój**


**Rzuty**

**Parter 86.20 m<sup>2</sup>**

przedsionek	2.60 m <sup>2</sup>
hol	5.60 m <sup>2</sup>
kuchnia	11.80 m <sup>2</sup>
pokój dzienny	28.50 m <sup>2</sup>
sypialnia	10.70 m <sup>2</sup>
wc	1.50 m <sup>2</sup>
kotłownia	5.60 m <sup>2</sup>
garaż	19.90 m <sup>2</sup>
taras	0.00 m <sup>2</sup>


**Poddasze 60.80 m<sup>2</sup>**

schody	5.20 m <sup>2</sup>
hol	7.80 m <sup>2</sup>
łazienka	6.10 m <sup>2</sup>
sypialnia	14.40 m <sup>2</sup>
sypialnia	11.20 m <sup>2</sup>
sypialnia	16.10 m <sup>2</sup>
balkon	0.00 m <sup>2</sup>
balkon	0.00 m <sup>2</sup>
balkon	0.00 m <sup>2</sup>