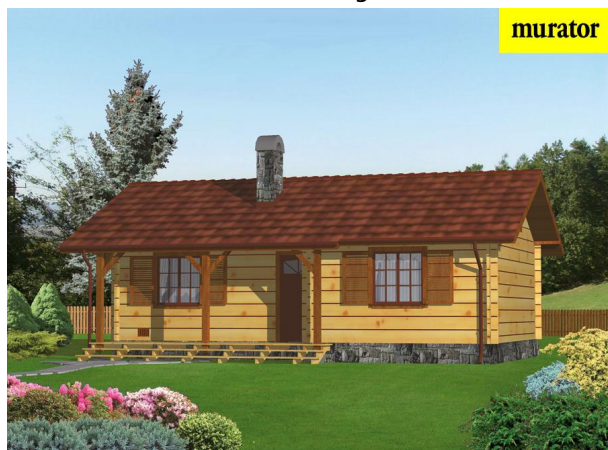


Podstawowe informacje**Dane techniczne projektu**

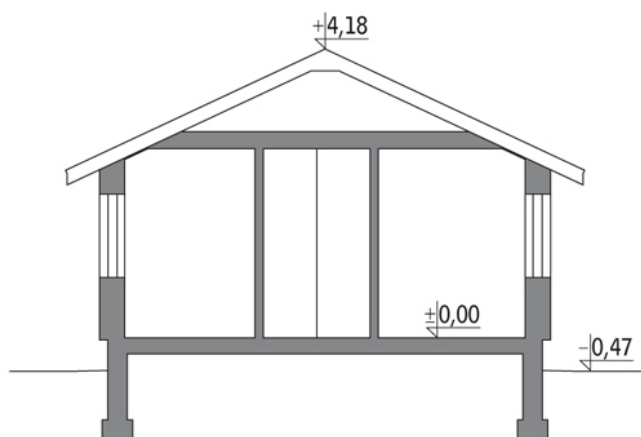
Całkowita powierzchnia	45.30 m²
Powierzchnia użytkowa	45.30 m²
Powierzchnia zabudowy	56.80 m²
Kubatura	124.50 m³
Kąt nachylenia	25°
Wysokość budynku	4.65 m
Wymiary działki	17.10 x 15 m

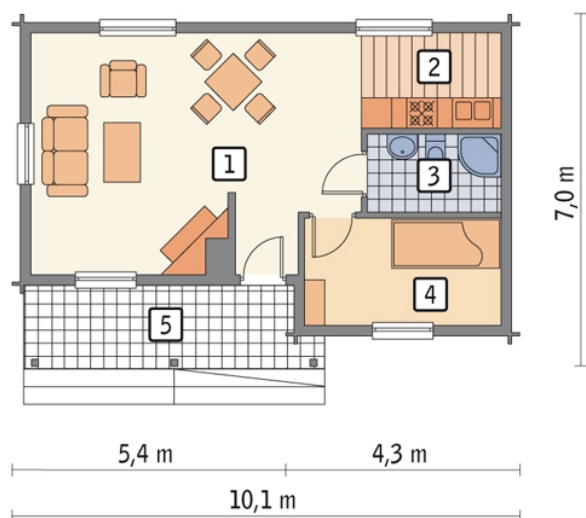
**Opis projektu**

Poniżej przedstawiamy zawarty w dokumentacji zakres zmian które mogą zostać wprowadzone (przez uprawnionego projektanta) bez dodatkowej zgody autora projektu. Wszystkie inne zmiany, nie ujęte na poniższej liście, które chcieliby Państwo wprowadzić, wymagają dodatkowej zgody autora projektu. Murator PROJEKTY pośredniczy w jej uzyskaniu.

Zgoda wydawana jest bezpłatnie, jest dołączana do zakupionego projektu lub wysyłana listem w terminie 3 dni roboczych od zgłoszenia. Zmiany muszą być wprowadzone do projektu przez uprawnionego projektanta.

<...

Przekrój

Rzuty

Parter 45.30 m²

pokój dzienny	28.20 m ²
kuchnia	4.90 m ²
łazienka	4.00 m ²
sypialnia	8.20 m ²
taras	0.00 m ²