

## Podstawowe informacje



## Dane techniczne projektu

Całkowita powierzchnia	199 m <sup>2</sup>
Powierzchnia użytkowa	150 m <sup>2</sup>
Powierzchnia zabudowy	184 m <sup>2</sup>
Kubatura	704.50 m <sup>3</sup>
Kąt nachylenia	35°
Wysokość budynku	7.26 m
Wymiary działki	23.50 x 20.40 m



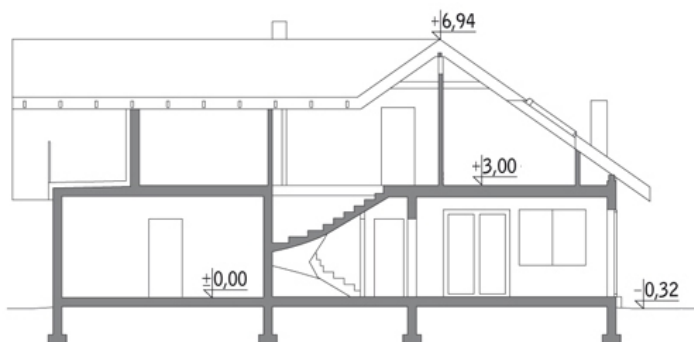
## Opis projektu

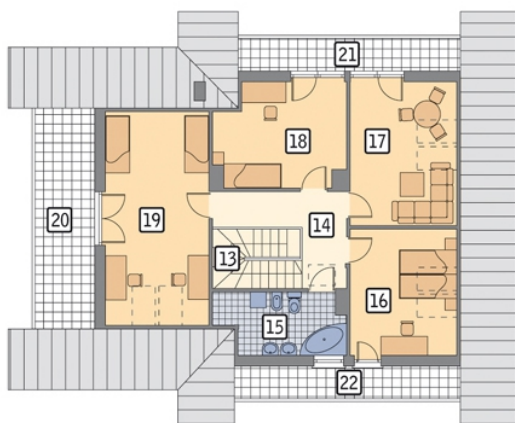
Poniżej przedstawiamy zawarty w dokumentacji zakres zmian które mogą zostać wprowadzone (przez uprawnionego projektanta) bez dodatkowej zgody autora projektu. Wszystkie inne zmiany, nie ujęte na poniższej liście, które chcieliby Państwo wprowadzić, wymagają dodatkowej zgody autora projektu. Murator PROJEKTY pośredniczy w jej uzyskaniu.

Zgoda wydawana jest bezpłatnie, jest dołączana do zakupionego projektu lub wysyłana listem w terminie 3 dni roboczych od zgłoszenia. Zmiany muszą być wprowadzone do projektu przez uprawnionego projektanta.

BIRYŁO ARCHITE...

## Przekrój



**Rzuty**

**Parter 133.70 m<sup>2</sup>**

przedsiónek	7.40 m <sup>2</sup>
kotłownia	10.20 m <sup>2</sup>
garaż	38.80 m <sup>2</sup>
taras	0.00 m <sup>2</sup>
schowek	2.40 m <sup>2</sup>
hol	6.10 m <sup>2</sup>
kuchnia	13.50 m <sup>2</sup>
spizarnia	3.00 m <sup>2</sup>
pokój dzienny	35.70 m <sup>2</sup>
sypialnia	11.10 m <sup>2</sup>
łazienka	3.60 m <sup>2</sup>
wc	1.90 m <sup>2</sup>


**Poddasze 65.30 m<sup>2</sup>**

schody	5.50 m <sup>2</sup>
hol	8.30 m <sup>2</sup>
łazienka	4.70 m <sup>2</sup>
sypialnia	9.70 m <sup>2</sup>
sypialnia	11.10 m <sup>2</sup>
sypialnia	10.60 m <sup>2</sup>
sypialnia	15.40 m <sup>2</sup>
loggia	0.00 m <sup>2</sup>
loggia	0.00 m <sup>2</sup>
loggia	0.00 m <sup>2</sup>