

Podstawowe informacje



Dane techniczne projektu

Całkowita powierzchnia	169.70 m ²
Powierzchnia użytkowa	144.10 m ²
Powierzchnia zabudowy	153.40 m ²
Kubatura	781 m ³
Kąt nachylenia	35°
Wysokość budynku	7.81 m
Wymiary działki	21.70 x 20.80 m



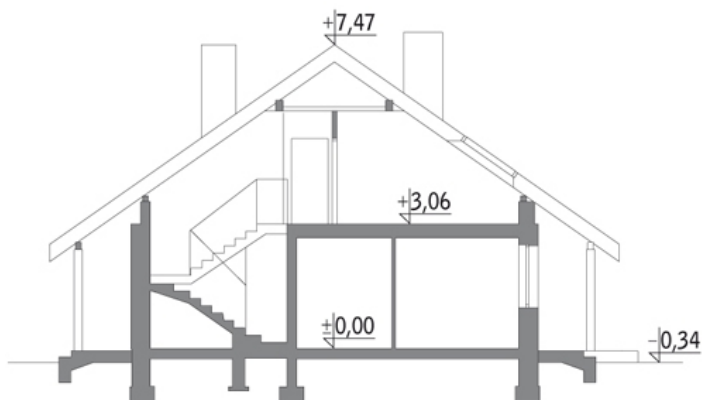
Opis projektu

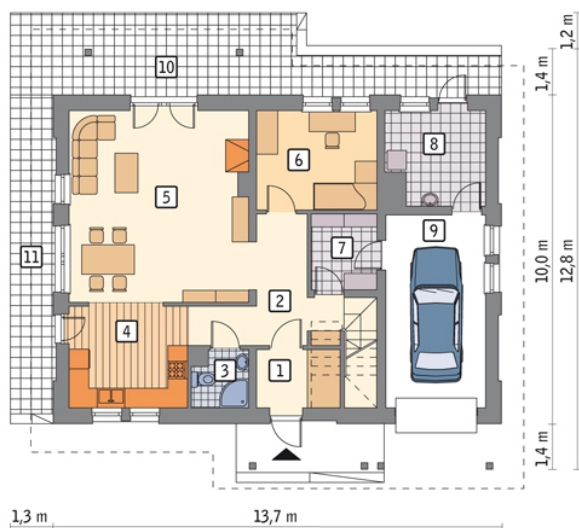
Poniżej przedstawiamy zawarty w dokumentacji zakres zmian które mogą zostać wprowadzone (przez uprawnionego projektanta) bez dodatkowej zgody autora projektu. Wszystkie inne zmiany, nie ujęte na poniższej liście, które chcieliby Państwo wprowadzić, wymagają dodatkowej zgody autora projektu. Murator PROJEKTY pośredniczy w jej uzyskaniu.

Zgoda wydawana jest bezpłatnie, jest dołączana do zakupionego projektu lub wysłana listem w terminie 3 dni roboczych od zgłoszenia.

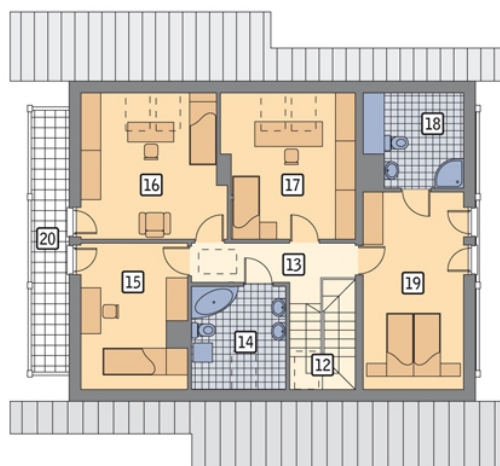
W.M. MURATOR PROJEKT upoważnia projektantów, o których mowa powyżej do dokonywania przez...

Przekrój



Rzuty

Parter 101.10 m²

przedsionek	4.10 m ²
taras	0.00 m ²
taras	0.00 m ²
hol	12.80 m ²
łazienka	2.70 m ²
kuchnia	11.00 m ²
pokój dzienny	29.50 m ²
sypialnia	10.90 m ²
pom. gosp.	4.50 m ²
kotłownia	8.10 m ²
garaż	17.50 m ²


Poddasze 68.60 m²

schody	6.50 m ²
hol	5.70 m ²
łazienka	5.20 m ²
sypialnia	9.70 m ²
sypialnia	12.60 m ²
sypialnia	11.00 m ²
łazienka	3.60 m ²
sypialnia	14.30 m ²
loggia	0.00 m ²