

Podstawowe informacje


murator

Dane techniczne projektu

Całkowita powierzchnia	192 m²
Powierzchnia użytkowa	148.80 m²
Powierzchnia zabudowy	168.80 m²
Kubatura	964 m³
Kąt nachylenia	35°
Wysokość budynku	8.26 m
Wymiary działki	25.60 x 25.60 m

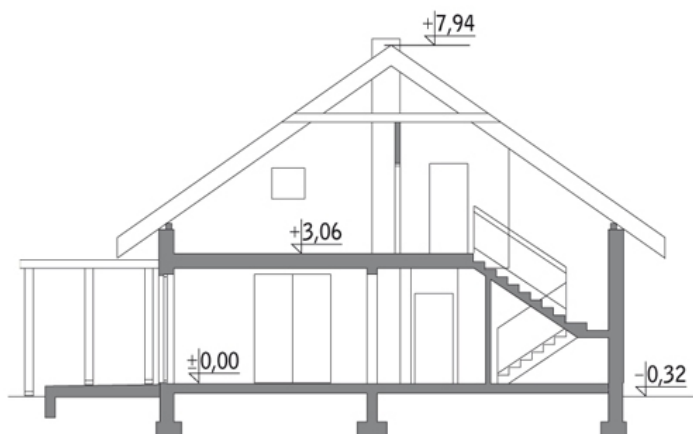

murator

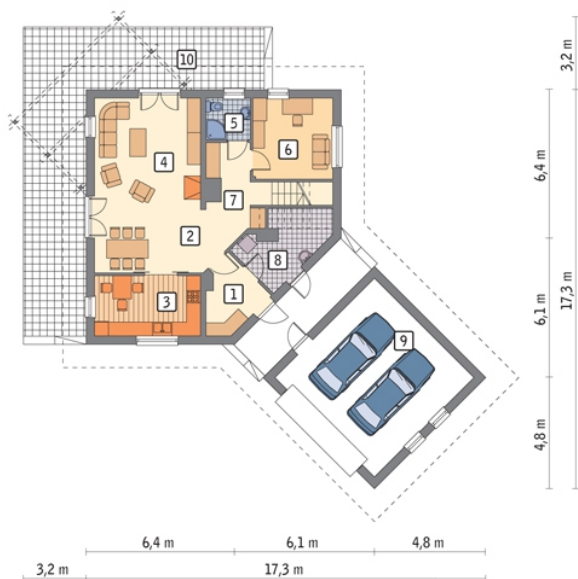
Opis projektu

Poniżej przedstawiamy zawarty w dokumentacji zakres zmian które mogą zostać wprowadzone (przez uprawnionego projektanta) bez dodatkowej zgody autora projektu. Wszystkie inne zmiany, nie ujęte na poniższej liście, które chcieliby Państwo wprowadzić, wymagają dodatkowej zgody autora projektu. Murator PROJEKTY pośredniczy w jej uzyskaniu. Zgoda wydawana jest bezpłatnie, jest dołączana do zakupionego projektu lub wysyłana listem w terminie 3 dni roboczych od zgłoszenia.

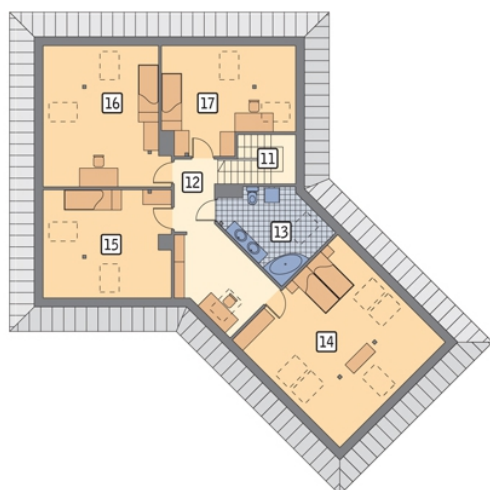
W.M. MURATOR PROJEKT upoważnia projektantów, o kt&oa...

Przekrój



Rzuty

Parter 120 m²

przedsionek	6.10 m ²
taras	0.00 m ²
hol	4.90 m ²
kuchnia	11.70 m ²
pokój dzienny + jadalnia	34.00 m ²
łazienka	3.30 m ²
sypialnia	11.80 m ²
korytarz	5.00 m ²
kotłownia	6.80 m ²
garaż	36.40 m ²


Poddasze 72 m²

schody	5.70 m ²
hol	10.50 m ²
łazienka	6.40 m ²
sypialnia	14.40 m ²
sypialnia	10.50 m ²
sypialnia	14.10 m ²
sypialnia	10.40 m ²