

## Podstawowe informacje



## Dane techniczne projektu

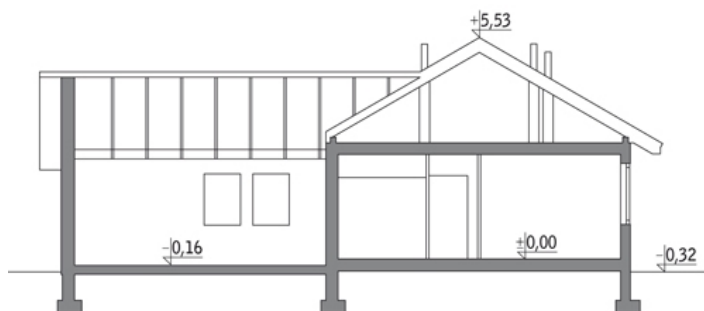
<b>Całkowita powierzchnia</b>	<b>176.10 m<sup>2</sup></b>
<b>Powierzchnia użytkowa</b>	<b>100.10 m<sup>2</sup></b>
<b>Powierzchnia zabudowy</b>	<b>176.10 m<sup>2</sup></b>
<b>Kubatura</b>	<b>825.50 m<sup>3</sup></b>
<b>Wymiary budynku</b>	<b>16.30 x 16 m</b>
<b>Kąt nachylenia</b>	<b>30°</b>
<b>Wysokość budynku</b>	<b>5.85 m</b>
<b>Wymiary działki</b>	<b>23.30 x 26 m</b>



## Opis projektu

Projekt z serii "Dom piękny i prosty". Wersja projektu WM15 z dodanym, tak poszukiwanym przez inwestorów, dwustanowiskowym garażem, wjazd do którego może być zaprojektowany z dwóch stron, co pozwala usytuować dom na różnych działkach. Ten niewielki, parterowy dom przeznaczony jest dla 3-4 osobowej rodziny i w pełni zaspokoi wszelkie jej potrzeby. Atutami tego projektu jest: wyraźne wydzielenie strefy nocnej i dziennej, garderoby przy sypialniach, spiżarnia obok kuchni, wyjścia do ogrodu na dwie strony domu i możliwość dobudowy oranżerii. Uniwersalna, sz...

## Przekrój



**Rzuty**

**Parter 135.30 m<sup>2</sup>**

przedsiónek	4.10 m <sup>2</sup>
pokój dzienny	29.30 m <sup>2</sup>
kuchnia	9.10 m <sup>2</sup>
kotłownia (z pralnią)	4.10 m <sup>2</sup>
oranżeria	0.00 m <sup>2</sup>
garaż	35.20 m <sup>2</sup>
taras	0.00 m <sup>2</sup>
hol	6.90 m <sup>2</sup>
łazienka	2.70 m <sup>2</sup>
łazienka	4.90 m <sup>2</sup>
sypialnia	9.80 m <sup>2</sup>
sypialnia	14.70 m <sup>2</sup>
garderoba	1.80 m <sup>2</sup>
garderoba	1.40 m <sup>2</sup>
sypialnia	11.30 m <sup>2</sup>


**Parter 0 m<sup>2</sup>**

przedsiónek	0.00 m <sup>2</sup>
pokój dzienny	0.00 m <sup>2</sup>
kuchnia	0.00 m <sup>2</sup>
kotłownia	0.00 m <sup>2</sup>
oranżeria	0.00 m <sup>2</sup>
garaż	0.00 m <sup>2</sup>
taras	0.00 m <sup>2</sup>
hol	0.00 m <sup>2</sup>
łazienka	0.00 m <sup>2</sup>
łazienka	0.00 m <sup>2</sup>
sypialnia	0.00 m <sup>2</sup>
sypialnia	0.00 m <sup>2</sup>
garderoba	0.00 m <sup>2</sup>
garderoba	0.00 m <sup>2</sup>
sypialnia	0.00 m <sup>2</sup>