

Podstawowe informacje**Dane techniczne projektu**

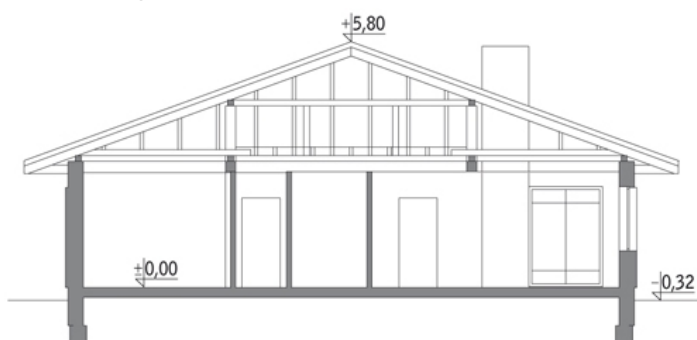
Całkowita powierzchnia	174.10 m²
Powierzchnia użytkowa	137.70 m²
Powierzchnia zabudowy	236.20 m²
Kubatura	1 006.70 m³
Kąt nachylenia	20°
Wysokość budynku	6.12 m
Wymiary działki	24 x 25.10 m

**Opis projektu**

Poniżej przedstawiamy zawarty w dokumentacji zakres zmian które mogą zostać wprowadzone (przez uprawnionego projektanta) bez dodatkowej zgody autora projektu. Wszystkie inne zmiany, nie ujęte na poniższej liście, które chcieliby Państwo wprowadzić, wymagają dodatkowej zgody autora projektu. Murator PROJEKTY pośredniczy w jej uzyskaniu.

Zgoda wydawana jest bezpłatnie, jest dołączana do zakupionego projektu lub wysyłana listem w terminie 3 dni roboczych od zgłoszenia.

W.M. MURATOR PROJEKT upoważnia projektantów, o kt&oa...

Przekrój

Rzuty

Parter 174.10 m²

przedsionek	3.90 m ²
łazienka	6.30 m ²
korytarz	4.90 m ²
pokój dzienny	31.50 m ²
kuchnia	11.50 m ²
spizarnia	3.40 m ²
garaż	36.40 m ²
taras	0.00 m ²
taras	0.00 m ²
hol	9.80 m ²
wc	1.80 m ²
kotłownia (z pralnią)	11.20 m ²
sypialnia	11.40 m ²
sypialnia	11.40 m ²
łazienka	3.90 m ²
sypialnia	14.90 m ²
gabinet	11.80 m ²