

Podstawowe informacje



Dane techniczne projektu

Całkowita powierzchnia	203.90 m²
Powierzchnia użytkowa	136 m²
Powierzchnia zabudowy	181.10 m²
Kubatura	925 m³
Kąt nachylenia	35°
Wysokość budynku	8.74 m
Wymiary działki	20.50 x 24.40 m

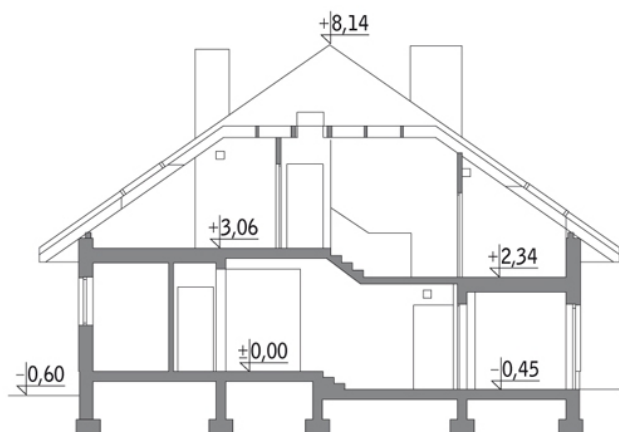
Opis projektu

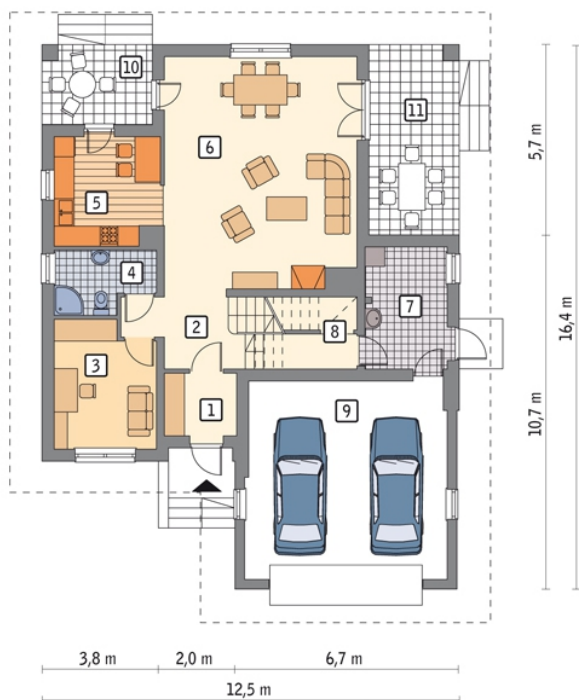
Poniżej przedstawiamy zawarty w dokumentacji zakres zmian które mogą zostać wprowadzone (przez uprawnionego projektanta) bez dodatkowej zgody autora projektu. Wszystkie inne zmiany, nie ujęte na poniższej liście, które chcieliby Państwo wprowadzić, wymagają dodatkowej zgody autora projektu. Murator PROJEKTY pośredniczy w jej uzyskaniu.

Zgoda wydawana jest bezpłatnie, jest dołączana do zakupionego projektu lub wysyłana listem w terminie 3 dni roboczych od zgłoszenia.

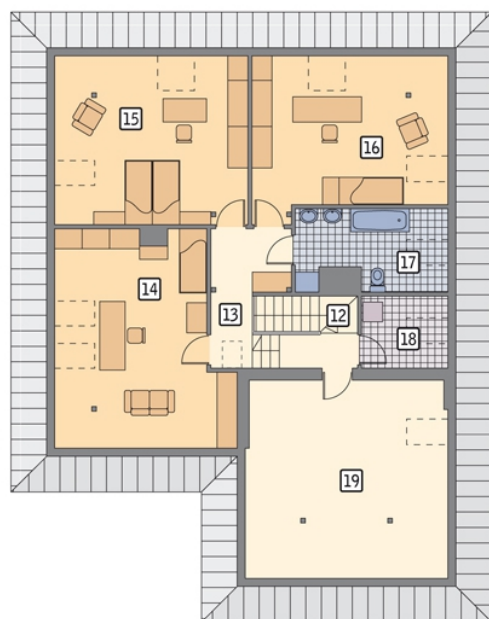
W.M. MURATOR PROJEKT upoważnia projektantów, o kt&oa...

Przekrój



Rzuty

Parter 124.70 m²

przedsionek	3.90 m ²
taras	0.00 m ²
taras	0.00 m ²
hol	10.40 m ²
gabinet	10.90 m ²
łazienka	5.00 m ²
kuchnia	9.80 m ²
pokój dzienny	39.10 m ²
kotłownia	8.80 m ²
schowek	1.50 m ²
garaż	35.30 m ²


Poddasze 79.20 m²

schody	6.60 m ²
hol	7.20 m ²
sypialnia	12.10 m ²
sypialnia	12.10 m ²
sypialnia	10.70 m ²
łazienka	5.40 m ²
pom. gosp.	1.30 m ²
poddasze do zagospodarowania	23.80 m ²