

## Podstawowe informacje



## Dane techniczne projektu

Całkowita powierzchnia	222.70 m <sup>2</sup>
Powierzchnia użytkowa	183.80 m <sup>2</sup>
Powierzchnia zabudowy	230.20 m <sup>2</sup>
Kubatura	1 026.70 m <sup>3</sup>
Kąt nachylenia	30°
Wysokość budynku	8.26 m
Wymiary działki	22.70 x 23.40 m



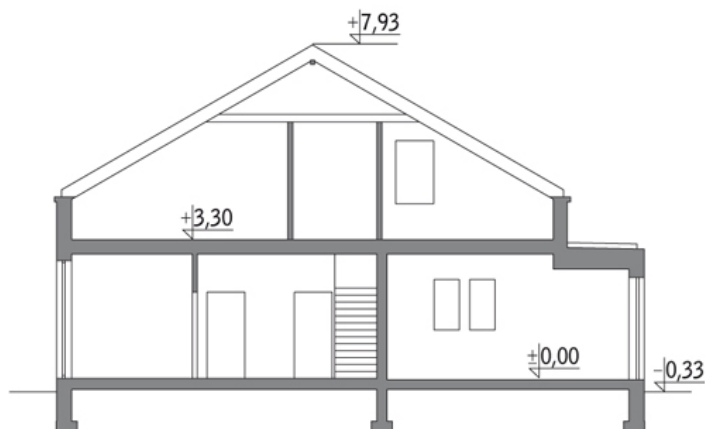
## Opis projektu

Poniżej przedstawiamy zawarty w dokumentacji zakres zmian które mogą zostać wprowadzone (przez uprawnionego projektanta) bez dodatkowej zgody autora projektu. Wszystkie inne zmiany, nie ujęte na poniższej liście, które chcieliby Państwo wprowadzić, wymagają dodatkowej zgody autora projektu. Murator PROJEKTY pośredniczy w jej uzyskaniu.

Zgoda wydawana jest bezpłatnie, jest dołączana do zakupionego projektu lub wysyłana listem w terminie 3 dni roboczych od zgłoszenia. Zmiany muszą być wprowadzone do projektu przez uprawnionego projektanta.

BIRYŁO ARCHITE...

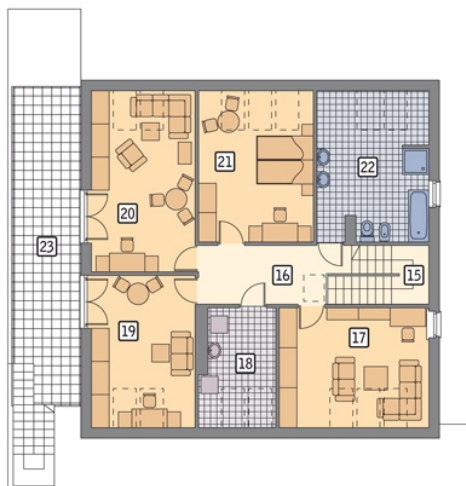
## Przekrój



**Rzuty**

**Parter 131.90 m<sup>2</sup>**

przedsionek	4.60 m <sup>2</sup>
wc	1.50 m <sup>2</sup>
pom. gosp.	3.10 m <sup>2</sup>
garaż	32.80 m <sup>2</sup>
taras	0.00 m <sup>2</sup>
pom. gosp.	3.00 m <sup>2</sup>
hol	5.10 m <sup>2</sup>
spizarnia	1.80 m <sup>2</sup>
kuchnia	7.40 m <sup>2</sup>
jadalnia	8.00 m <sup>2</sup>
pokój dzienny	35.40 m <sup>2</sup>
sypialnia	15.50 m <sup>2</sup>
korytarz	5.90 m <sup>2</sup>
łazienka	7.80 m <sup>2</sup>


**Poddasze 90.80 m<sup>2</sup>**

schody	7.00 m <sup>2</sup>
hol	9.40 m <sup>2</sup>
sypialnia	13.30 m <sup>2</sup>
kotłownia	6.10 m <sup>2</sup>
sypialnia	13.00 m <sup>2</sup>
sypialnia	16.50 m <sup>2</sup>
sypialnia	14.30 m <sup>2</sup>
łazienka	11.20 m <sup>2</sup>
taras	0.00 m <sup>2</sup>