

Podstawowe informacje



Dane techniczne projektu

Całkowita powierzchnia	217.40 m²
Powierzchnia użytkowa	188.70 m²
Powierzchnia zabudowy	179.30 m²
Kubatura	625 m³
Kąt nachylenia	35°
Wysokość budynku	8.11 m
Wymiary działki	23.20 x 21.80 m



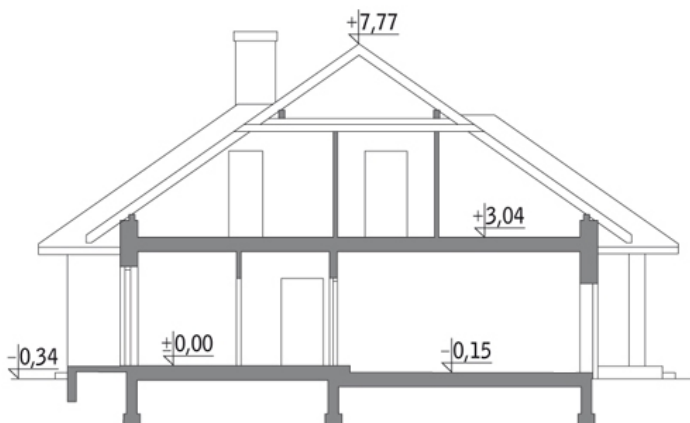
Opis projektu

Poniżej przedstawiamy zawarty w dokumentacji zakres zmian które mogą zostać wprowadzone (przez uprawnionego projektanta) bez dodatkowej zgody autora projektu. Wszystkie inne zmiany, nie ujęte na poniższej liście, które chcieliby Państwo wprowadzić, wymagają dodatkowej zgody autora projektu. Murator PROJEKTY pośredniczy w jej uzyskaniu.

Zgoda wydawana jest bezpłatnie, jest dołączana do zakupionego projektu lub wysyłana listem w terminie 3 dni roboczych od zgłoszenia. Zmiany muszą być wprowadzone do projektu przez uprawnionego projektanta.

<...

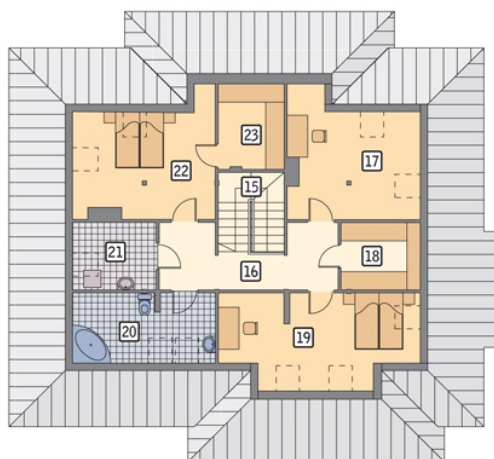
Przekrój



Rzuty

Parter 141.30 m²

przedsiónek	4.90 m ²
kuchnia	16.90 m ²
spizarnia	2.60 m ²
garaż	21.30 m ²
taras	0.00 m ²
taras	0.00 m ²
hol	11.70 m ²
łazienka	5.90 m ²
kotłownia	7.40 m ²
pom. gosp.	8.60 m ²
sypialnia	17.00 m ²
schowek	3.10 m ²
pokój dzienny	34.10 m ²
jadalnia	7.80 m ²


Poddasze 76.10 m²

schody	6.40 m ²
hol	10.70 m ²
sypialnia	12.00 m ²
garderoba	4.70 m ²
sypialnia	12.80 m ²
łazienka	7.30 m ²
pom. gosp.	4.90 m ²
sypialnia	12.60 m ²
garderoba	4.70 m ²