

Podstawowe informacje



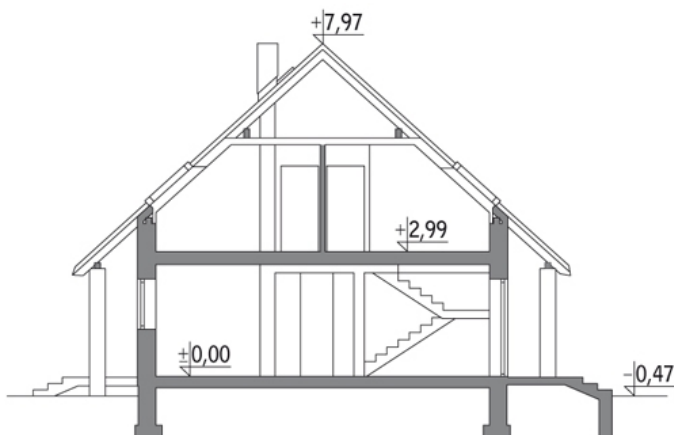
Dane techniczne projektu

Całkowita powierzchnia	144.50 m²
Powierzchnia użytkowa	122.40 m²
Powierzchnia zabudowy	126.70 m²
Kubatura	742.20 m³
Kąt nachylenia	42°
Wysokość budynku	8.44 m
Wymiary działki	21.90 x 19.20 m

Opis projektu

W projekcie, w części opisu technicznego, zawarty jest zapis, zgodnie z którym autor projektu upoważnia (bezterminowo) innych projektantów, do dokonywania - na ich odpowiedzialność - wszelkich zmian w dokumentacji. Wszystkie zmiany muszą być wprowadzone przez uprawnionego projektanta, którego może wybrać Inwestor kupujący projekt. 4 egzemplarze projektu architektoniczno-budowlanego ze szczegółowym opisem projekt instalacji, wodno-kanalizacyjnej, c.o., elektrycznej, gazowej (jeśli występują) uproszczony ślepy kosztorys - orientacyjne zestawienie materiałów...

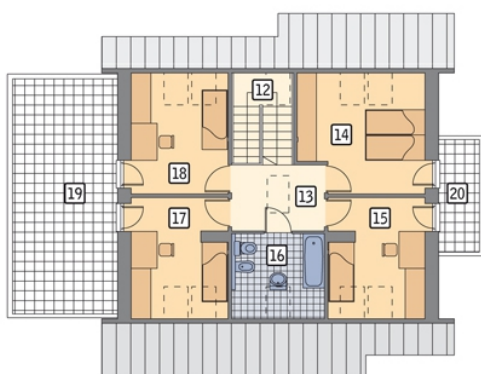
Przekrój



Rzuty

Parter 88.40 m²

przedsionek	4.90 m ²
taras	0.00 m ²
taras	0.00 m ²
hol	3.60 m ²
kotłownia (z pralnią)	7.40 m ²
łazienka	3.20 m ²
sypialnia	10.80 m ²
pokój dzienny	26.50 m ²
kuchnia	9.90 m ²
garaż	22.10 m ²
taras	0.00 m ²


Poddasze 56.10 m²

schody	6.30 m ²
hol	6.20 m ²
sypialnia	11.20 m ²
sypialnia	8.90 m ²
łazienka	5.40 m ²
sypialnia	8.90 m ²
sypialnia	9.20 m ²
taras	0.00 m ²
balkon	0.00 m ²