

Podstawowe informacje



Dane techniczne projektu

Całkowita powierzchnia	177.20 m²
Powierzchnia użytkowa	146.90 m²
Powierzchnia zabudowy	147 m²
Kubatura	879 m³
Kąt nachylenia	33°
Wysokość budynku	8.47 m
Wymiary działki	16.20 x 22.70 m



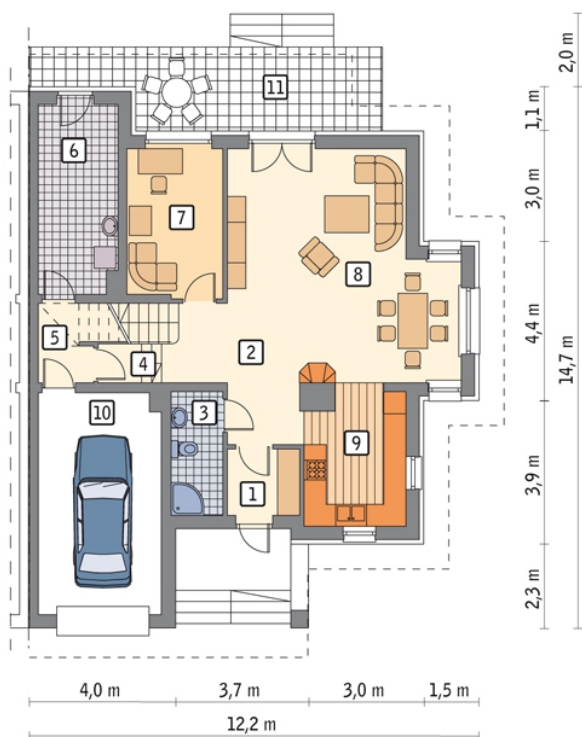
Opis projektu

Poniżej przedstawiamy zawarty w dokumentacji zakres zmian które mogą zostać wprowadzone (przez uprawnionego projektanta) bez dodatkowej zgody autora projektu. Wszystkie inne zmiany, nie ujęte na poniższej liście, które chcieliby Państwo wprowadzić, wymagają dodatkowej zgody autora projektu. Murator PROJEKTY pośredniczy w jej uzyskaniu. Zgoda wydawana jest bezpłatnie, jest dołączana do zakupionego projektu lub wysyłana listem w terminie 3 dni roboczych od zgłoszenia.

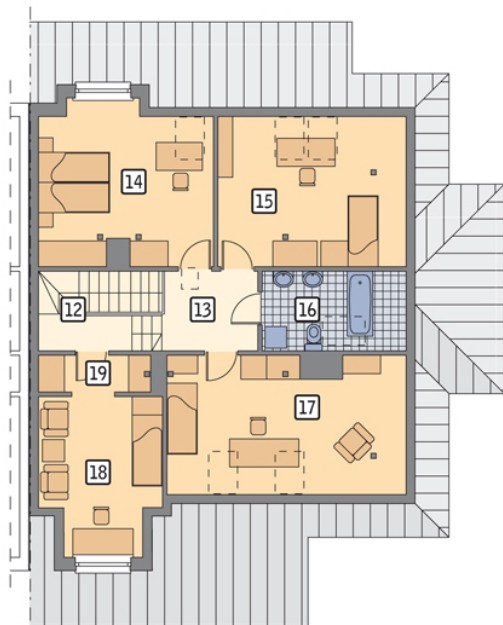
W.M. MURATOR PROJEKT upoważnia projektantów, o kt&oa...

Przekrój



Rzuty

Parter 105.10 m²

przedsionek	3.40 m ²
garaż	19.60 m ²
taras	0.00 m ²
hol	3.30 m ²
łazienka	4.60 m ²
korytarz	5.10 m ²
korytarz	3.20 m ²
kotłownia	10.70 m ²
sypialnia	10.30 m ²
pokój dzienny + jadalnia	35.40 m ²
kuchnia	9.50 m ²


Poddasze 72.10 m²

schody	7.60 m ²
hol	5.40 m ²
sypialnia	15.90 m ²
sypialnia	10.70 m ²
łazienka	5.40 m ²
sypialnia	12.20 m ²
sypialnia	12.00 m ²
garderoba	2.90 m ²