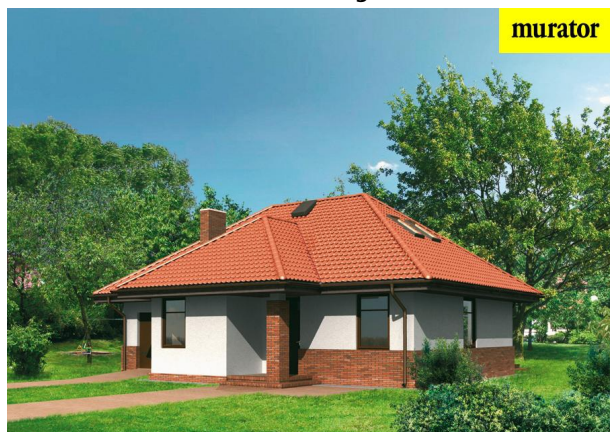


## Podstawowe informacje



## Dane techniczne projektu

Całkowita powierzchnia	126.80 m <sup>2</sup>
Powierzchnia użytkowa	110.60 m <sup>2</sup>
Powierzchnia zabudowy	135.40 m <sup>2</sup>
Kubatura	697.10 m <sup>3</sup>
Kąt nachylenia	36°
Wysokość budynku	7.01 m
Wymiary działki	21.10 x 20.70 m

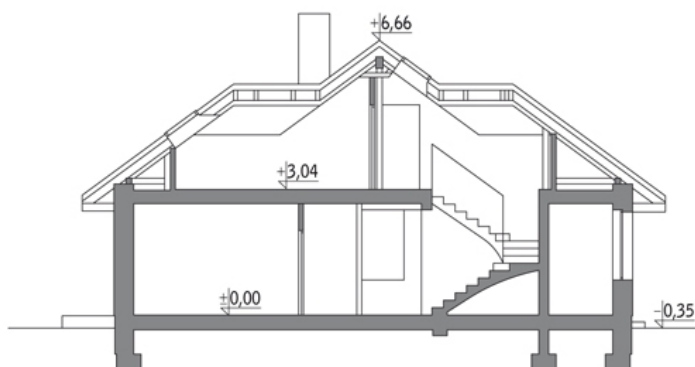


## Opis projektu

Poniżej przedstawiamy zawarty w dokumentacji zakres zmian które mogą zostać wprowadzone (przez uprawnionego projektanta) bez dodatkowej zgody autora projektu. Wszystkie inne zmiany, nie ujęte na poniższej liście, które chcieliby Państwo wprowadzić, wymagają dodatkowej zgody autora projektu. Murator PROJEKTY pośredniczy w jej uzyskaniu.

Zgoda wydawana jest bezpłatnie, jest dołączana do zakupionego projektu lub wysyłana listem w terminie 3 dni roboczych od zgłoszenia. W.M. MURATOR PROJEKT upoważnia projektantów, o których mowa powyżej do dokonywania przez...

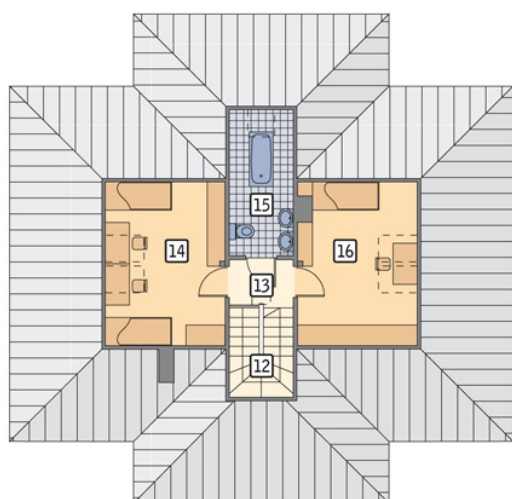
## Przekrój



**Rzuty**

**Parter 94.20 m<sup>2</sup>**

przedsionek	4.50 m <sup>2</sup>
garaż	16.20 m <sup>2</sup>
taras	0.00 m <sup>2</sup>
hol	7.80 m <sup>2</sup>
kotłownia (z pralnią)	13.00 m <sup>2</sup>
łazienka	2.90 m <sup>2</sup>
pom. gosp.	3.20 m <sup>2</sup>
garderoba	1.90 m <sup>2</sup>
sypialnia	13.30 m <sup>2</sup>
pokój dzienny	22.60 m <sup>2</sup>
kuchnia	8.80 m <sup>2</sup>


**Poddasze 32.60 m<sup>2</sup>**

schody	5.30 m <sup>2</sup>
hol	2.50 m <sup>2</sup>
sypialnia	10.30 m <sup>2</sup>
łazienka	4.40 m <sup>2</sup>
sypialnia	10.10 m <sup>2</sup>