

## Podstawowe informacje



## Dane techniczne projektu

<b>Całkowita powierzchnia</b>	<b>201.10 m<sup>2</sup></b>
<b>Powierzchnia użytkowa</b>	<b>140.60 m<sup>2</sup></b>
<b>Powierzchnia zabudowy</b>	<b>184.10 m<sup>2</sup></b>
<b>Kubatura</b>	<b>1 260.40 m<sup>3</sup></b>
<b>Kąt nachylenia</b>	<b>40°</b>
<b>Wysokość budynku</b>	<b>8.72 m</b>
<b>Wymiary działki</b>	<b>26.90 x 20.80 m</b>



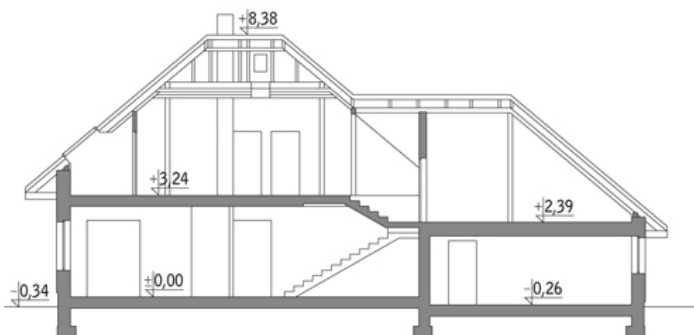
## Opis projektu

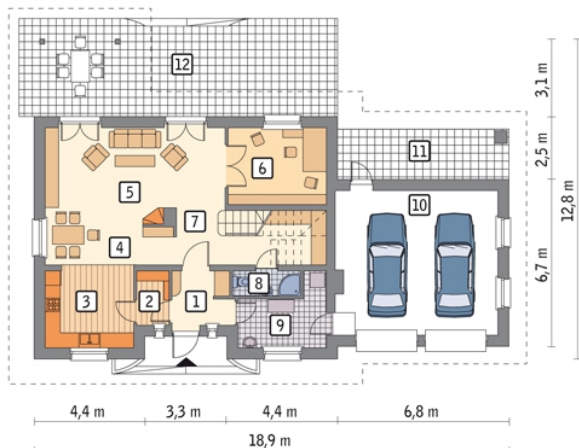
Poniżej przedstawiamy zawarty w dokumentacji zakres zmian które mogą zostać wprowadzone (przez uprawnionego projektanta) bez dodatkowej zgody autora projektu. Wszystkie inne zmiany, nie ujęte na poniższej liście, które chcieliby Państwo wprowadzić, wymagają dodatkowej zgody autora projektu. Murator PROJEKTY pośredniczy w jej uzyskaniu.

Zgoda wydawana jest bezpłatnie, jest dołączana do zakupionego projektu lub wysyłana listem w terminie 3 dni roboczych od zgłoszenia.

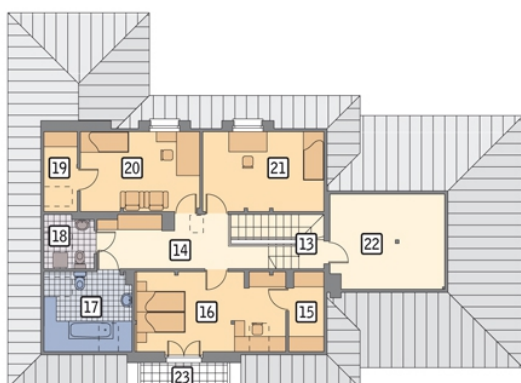
W.M. MURATOR PROJEKT upoważnia projektantów, o kt&oa...

## Przekrój



**Rzuty**

**Parter 119.60 m<sup>2</sup>**

przedsiónek	4.90 m <sup>2</sup>
garaż	35.90 m <sup>2</sup>
taras	0.00 m <sup>2</sup>
taras	0.00 m <sup>2</sup>
spizarnia	2.70 m <sup>2</sup>
kuchnia	11.30 m <sup>2</sup>
jadalnia	6.40 m <sup>2</sup>
pokój dzienny	25.30 m <sup>2</sup>
gabinet	11.70 m <sup>2</sup>
hol	11.20 m <sup>2</sup>
łazienka	2.60 m <sup>2</sup>
kotłownia	7.60 m <sup>2</sup>


**Poddasze 81.50 m<sup>2</sup>**

schody	6.40 m <sup>2</sup>
hol	12.50 m <sup>2</sup>
garderoba	0.90 m <sup>2</sup>
sypialnia	15.90 m <sup>2</sup>
łazienka	5.20 m <sup>2</sup>
pom. gosp.	1.90 m <sup>2</sup>
garderoba	1.10 m <sup>2</sup>
sypialnia	11.40 m <sup>2</sup>
sypialnia	9.20 m <sup>2</sup>
poddasze do zagospodarowania	17.00 m <sup>2</sup>
balkon	0.00 m <sup>2</sup>