

## Podstawowe informacje



## Dane techniczne projektu

Całkowita powierzchnia	222.50 m <sup>2</sup>
Powierzchnia użytkowa	182.60 m <sup>2</sup>
Powierzchnia zabudowy	195.40 m <sup>2</sup>
Kubatura	980.10 m <sup>3</sup>
Kąt nachylenia	35°
Wysokość budynku	8.71 m
Wymiary działki	22 x 22 m



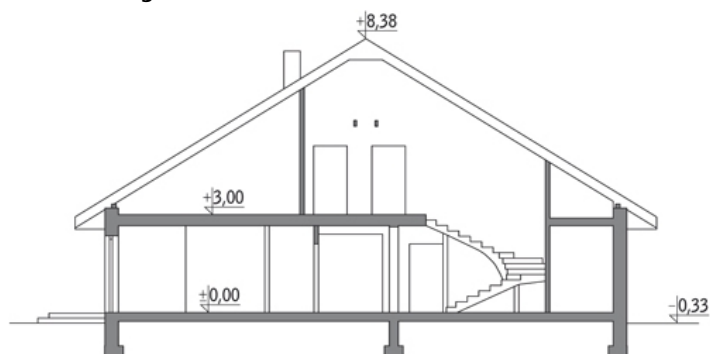
## Opis projektu

Poniżej przedstawiamy zawarty w dokumentacji zakres zmian które mogą zostać wprowadzone (przez uprawnionego projektanta) bez dodatkowej zgody autora projektu. Wszystkie inne zmiany, nie ujęte na poniższej liście, które chcieliby Państwo wprowadzić, wymagają dodatkowej zgody autora projektu. Murator PROJEKTY pośredniczy w jej uzyskaniu.

Zgoda wydawana jest bezpłatnie, jest dołączana do zakupionego projektu lub wysyłana listem w terminie 3 dni roboczych od zgłoszenia. Zmiany muszą być wprowadzone do projektu przez uprawnionego projektanta.

BIRYŁO ARCHITE...

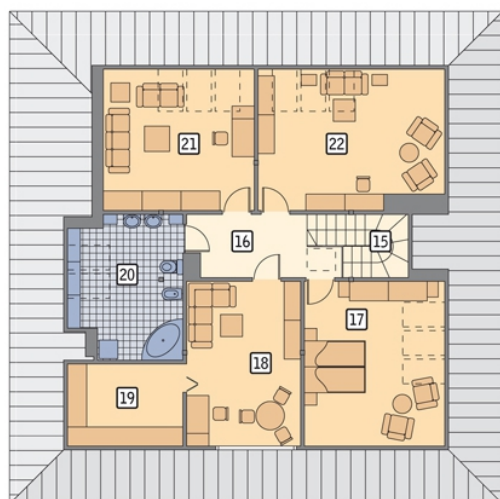
## Przekrój



**Rzuty**

**Parter 138.80 m<sup>2</sup>**

przedsionek	4.80 m <sup>2</sup>
łazienka	4.60 m <sup>2</sup>
wc	1.40 m <sup>2</sup>
kotłownia	6.80 m <sup>2</sup>
garaż	33.00 m <sup>2</sup>
taras	0.00 m <sup>2</sup>
hol	7.60 m <sup>2</sup>
kuchnia	9.30 m <sup>2</sup>
spizarnia	3.60 m <sup>2</sup>
pom. gosp.	2.40 m <sup>2</sup>
jadalnia	12.40 m <sup>2</sup>
pokój dzienny	31.00 m <sup>2</sup>
gabinet	16.90 m <sup>2</sup>
korytarz	5.00 m <sup>2</sup>


**Poddasze 83.70 m<sup>2</sup>**

schody	6.00 m <sup>2</sup>
hol	8.30 m <sup>2</sup>
sypialnia	11.50 m <sup>2</sup>
sypialnia	17.70 m <sup>2</sup>
garderoba	2.70 m <sup>2</sup>
łazienka	10.30 m <sup>2</sup>
sypialnia	13.70 m <sup>2</sup>
sypialnia	13.50 m <sup>2</sup>